

H A B I T U A L
N Ú Ñ E Z Nuñez
1627

Tu próxima casa...
en la tranquilidad de un edificio



El confort de una casa.
La eficiencia de un edificio.

En HABITUAL NÚÑEZ repensamos la vida urbana: unidades de 2, 3 y 4 ambientes con terrazas y jardines propios, diseño moderno y un enfoque centrado en la calidad de vida.

Ubicado en el corazón de Núñez, en una calle tranquila y arbolada, el proyecto combina diseño, eficiencia y la calidez de un hogar.

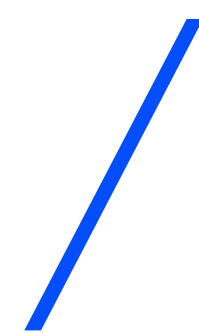


Departamentos con expansiones generosas:
terrazas, jardines y balcones pensados
para usar todos los días.





Arriba pasan cosas:
asados, sobremesas y cielos despejados.
Un oasis urbano entre árboles,
aire y luz natural.



Espíritu de casa, formato de edificio.
Habitual es tan lindo como práctico.

Diseño honesto y eficiente.
Terminaciones de alta calidad, diseño atemporal
y expensas súper bajas.

Desarrolladora confiable. Un proyecto de GEKA.
Solidez técnica, mirada de largo plazo
y foco en el detalle.



Características generales

La Obra pertenece a una zonificación USAB 2. El terreno tiene unas medidas de 17,37 de frente por 34.56 de fondo sobre su medianera izquierda y 26,09 sobre su medianera derecha (según plano astastral) con una LIB que afecta parcialmente al terreno, con lo cual los retiros de fondo adoptados con respecto a ello.

Sus terminaciones y características serán las siguientes:

- Estructura de Hormigón Armado a la vista
- Paredes exteriores serán parte de la estructura de hormigón a la vista selladas con siliconas al solvente
- Paredes interiores divisorias de espacios comunes en ladrillo portante
- Paredes interiores de unidades en ladrillo hueco 8x18x33
- Ventanas: Aluminio con DVH Linea Hydros HA62
- Solados interiores: Madera prefinish
- Solados exteriores: porcellanato
- Solados sectores comunes: porcellanato
- Paredes interiores internas: Enlucido de Yeso / pintura látex al agua color blanco



- Frentes de placares: Melamina
- Muebles de cocina: Melamina
- Cocina y anafe: Eléctrico de 1ª marca
- Mesadas de cocina: Cuarzo tipo Silestone
- Puertas interiores: Placa de madera pintada
- Puertas exteriores: Chapa inyectada pintada
- Calefacción: Piso radiante eléctrico individual
- Agua caliente: Por termotanque central
- Cañerías de agua: Plásticas termofusionables Aquasystem o similar
- Cañerías de desagüe: Plásticas de polipropileno Awaduct o similar
- Loza: Color blanco de primera Marca/Calidad
- Grifería: Con cierre cerámico marca Fv, Roca o similar
- Cielorrasos de hormigón visto
- Cielorrasos suspendidos en placa de roca de yeso en coincidencia con instalaciones
- Preinstalación para Aires Acondicionados
- Ascensor: Con puertas automáticas y comando digital
- Sistema de accesos digitales de portería inteligente

Ubicación privilegiada.

La Obra esta emplazada en la calle Nuñez 1627, Capital Federal en una manzana que esta delimitada por las calles Nuñez, Arribeños, Crisólogo Larralde y 11 de Septiembre.

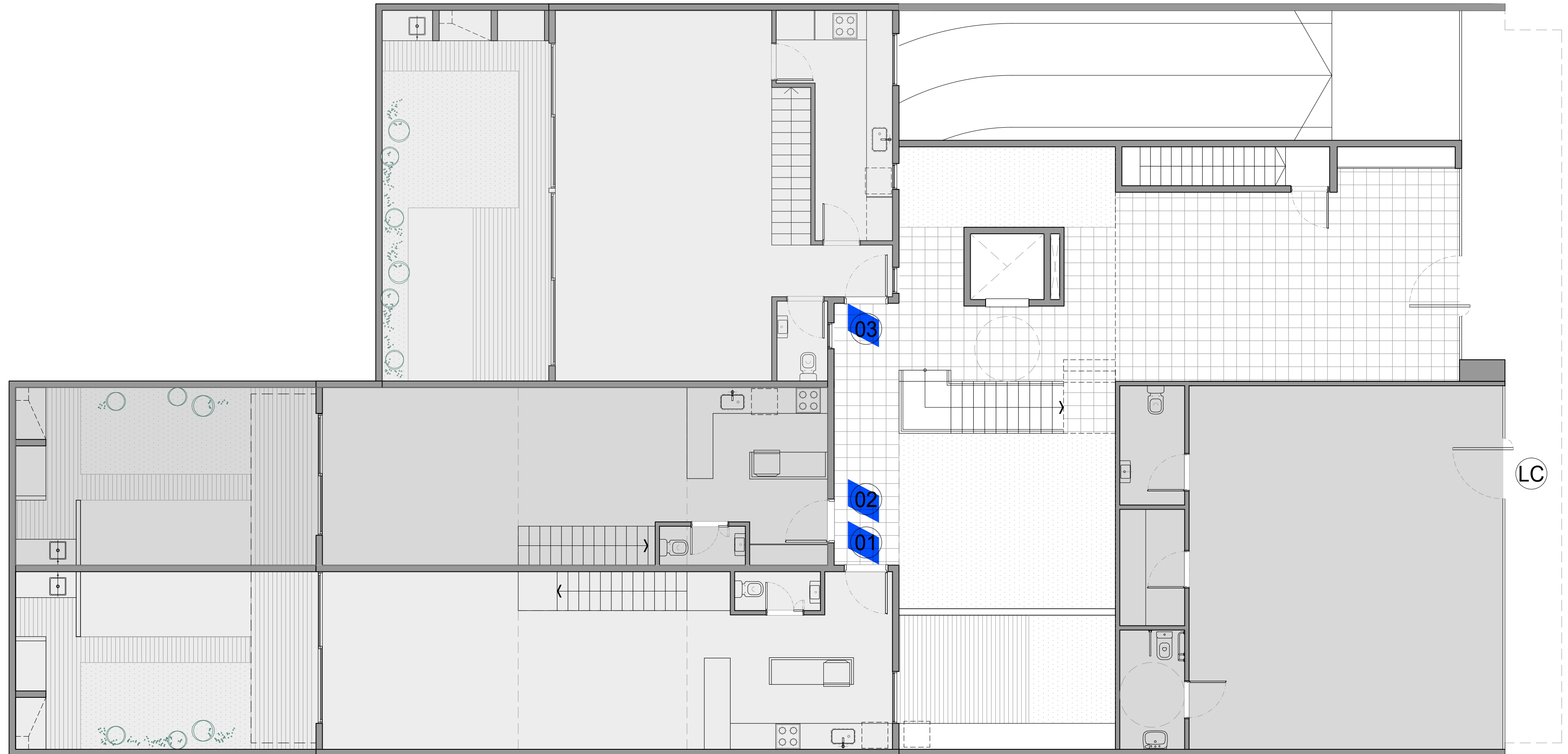
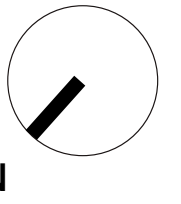
En el mejor rincón de Nuñez: cerca de parques, gastronomía, transporte y la vida urbana que querés.



PB

PISOS

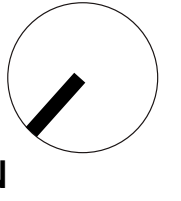
HABITUAL
Nuñez
1627
NÚÑEZ



Los planos e imágenes publicadas solo a modo ilustrativo sujetas a posibles modificaciones y cambios sin previo aviso.

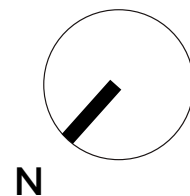
Esta pieza es informativa y no forma parte de ningún documento contractual.

Las medidas, superficies y demás condiciones de las unidades que componen el proyecto constructivo serán las que resulten de los planos aprobados por el GCBA.

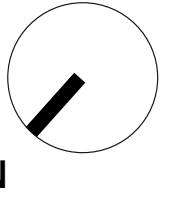


Los planos e imágenes publicadas solo a modo ilustrativo sujetas a posibles modificaciones y cambios sin previo aviso.
Esta pieza es informativa y no forma parte de ningún documento contractual.

Las medidas, superficies y demás condiciones de las unidades que componen el proyecto constructivo serán las que resulten de los planos aprobados por el GCBA.



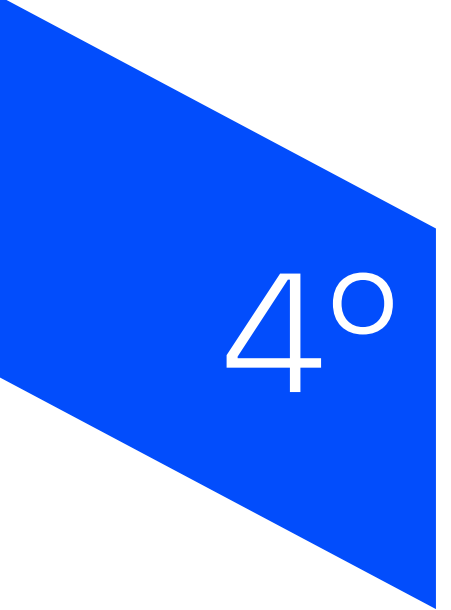
Los planos e imágenes publicadas solo a modo ilustrativo sujetas a posibles modificaciones y cambios sin previo aviso.
Esta pieza es informativa y no forma parte de ningún documento contractual.
Las medidas, superficies y demás condiciones de las unidades que componen el proyecto constructivo serán las que resulten de los planos aprobados por el GCBA.



Los planos e imágenes publicadas solo a modo ilustrativo sujetas a posibles modificaciones y cambios sin previo aviso.

Esta pieza es informativa y no forma parte de ningún documento contractual.

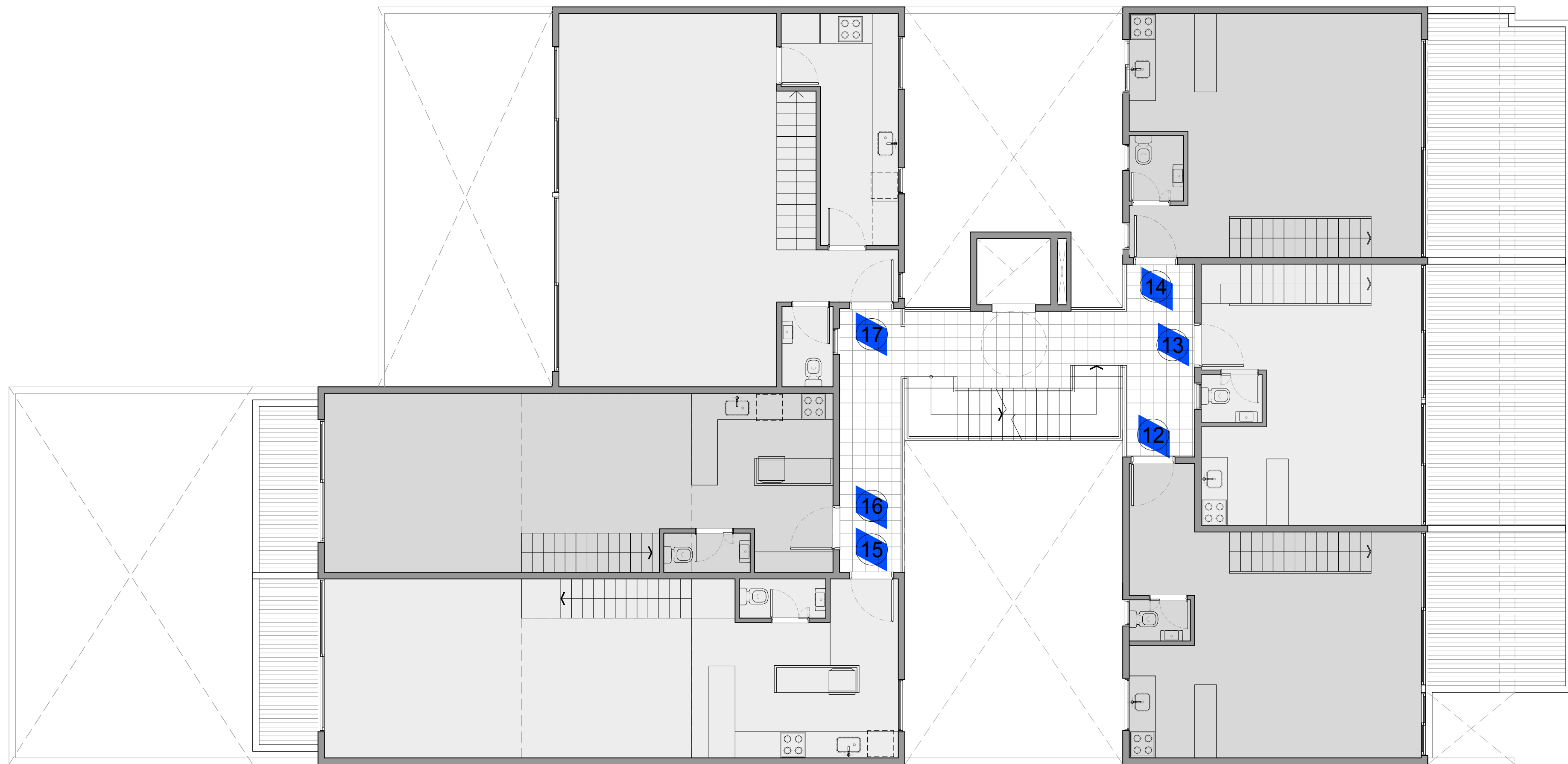
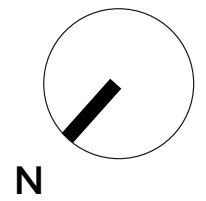
Las medidas, superficies y demás condiciones de las unidades que componen el proyecto constructivo serán las que resulten de los planos aprobados por el GCBA.



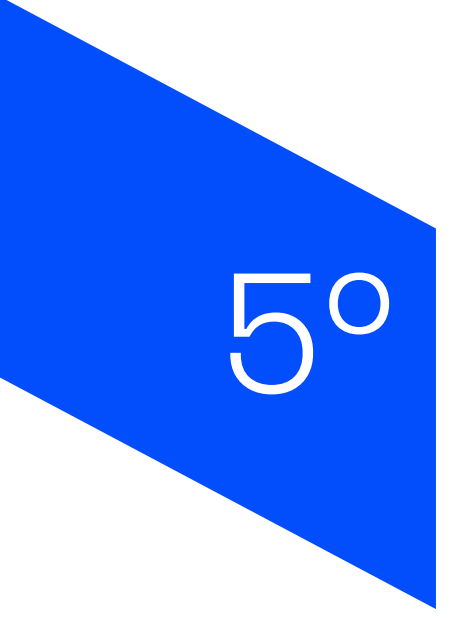
4°

PISOS

H A B I T U A L
N U Ñ E Z
Nuñez
1627



Los planos e imágenes publicadas solo a modo ilustrativo sujetas a posibles modificaciones y cambios sin previo aviso.
Esta pieza es informativa y no forma parte de ningún documento contractual.
Las medidas, superficies y demás condiciones de las unidades que componen el proyecto constructivo serán las que resulten de los planos aprobados por el GCBA.

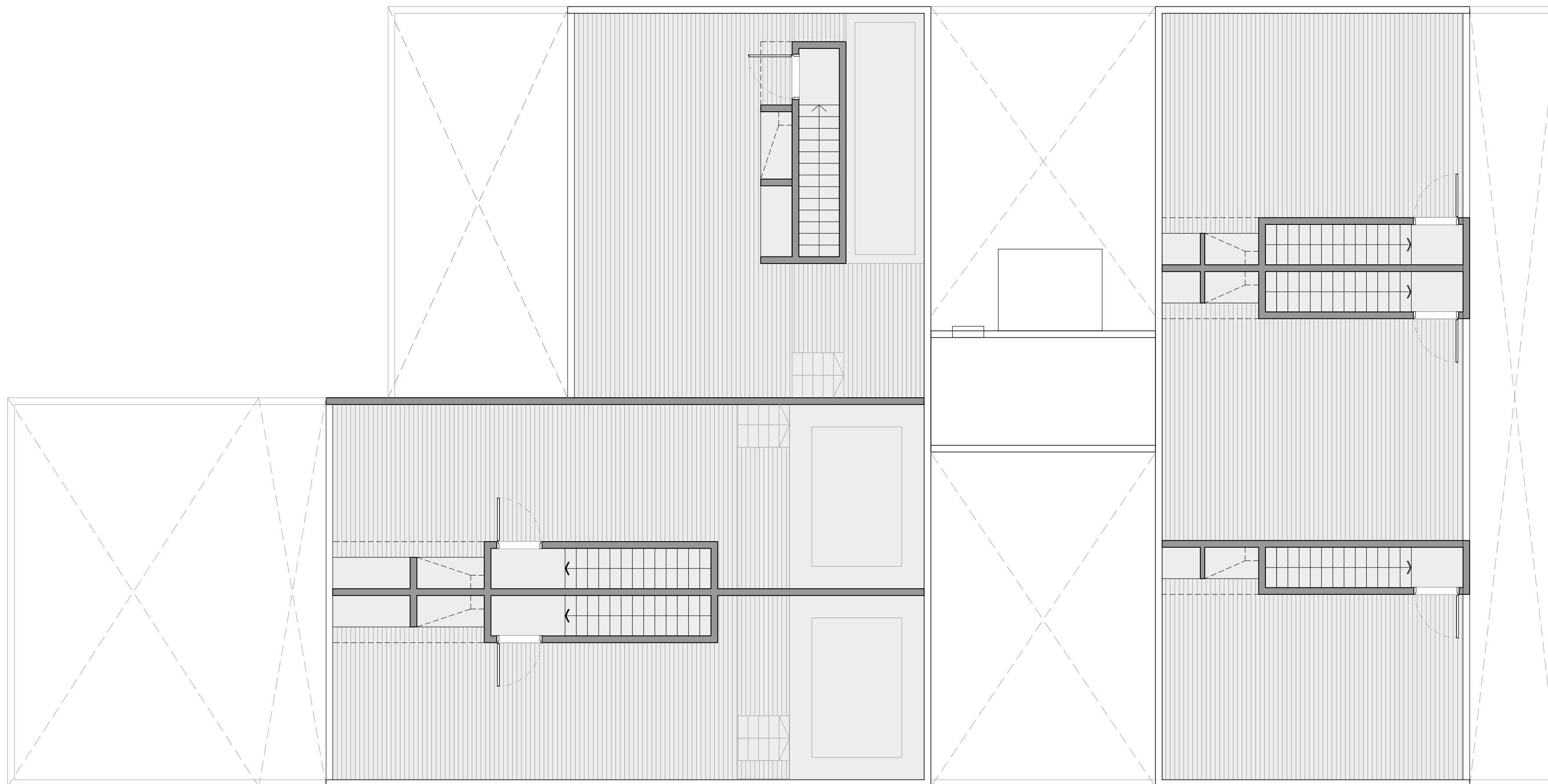
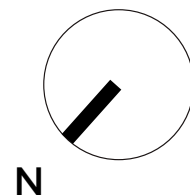


51°

PISOS

H A B I T U A L
N U Ñ E Z

Nuñez
1627



Los planos e imágenes publicadas solo a modo ilustrativo sujetas a posibles modificaciones y cambios sin previo aviso.
Esta pieza es informativa y no forma parte de ningún documento contractual.
Las medidas, superficies y demás condiciones de las unidades que componen el proyecto constructivo serán las que resulten de los planos aprobados por el GCBA.

01

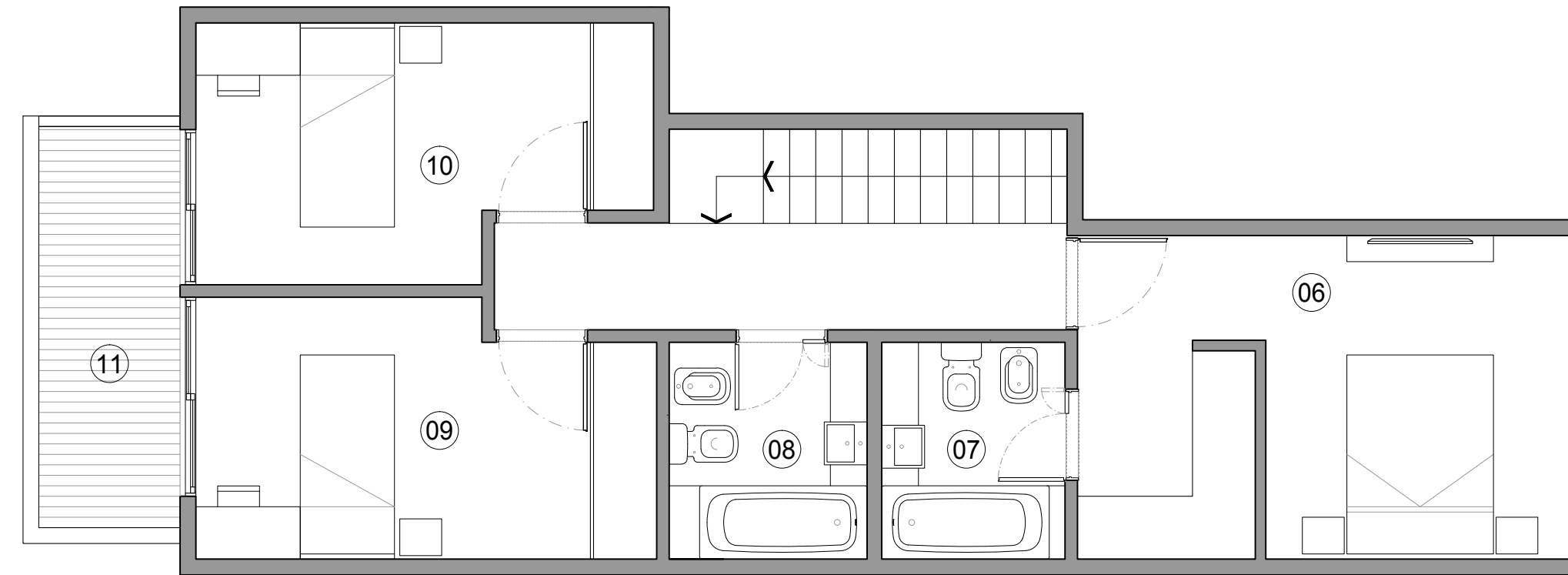
UNIDAD
FUNCIONAL

PB Y 1º

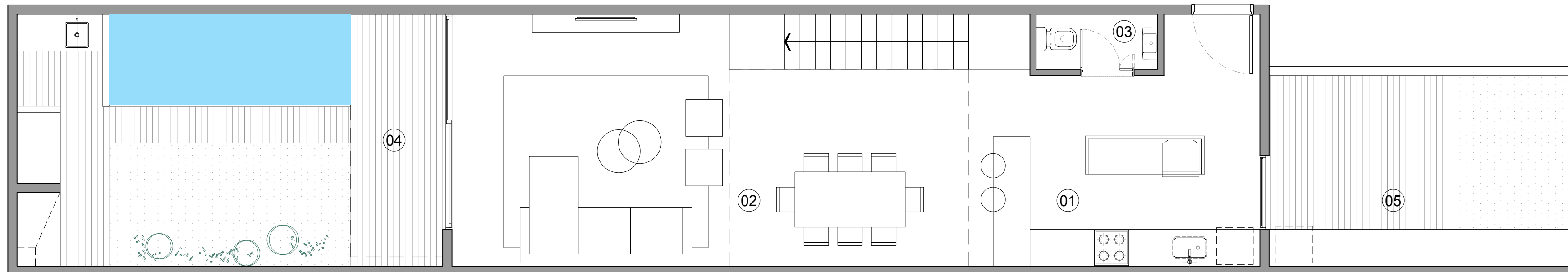
H A B I T U A L
N U Ñ E Z
Nuñez
1627

4 AMBIENTES EN DUPLEX CON PATIO

SUP. TOTAL: 155m²
SUP. CUBIERTA: 116m²
SUP. BALCON: 8m²
SUP. PATIO: 31m²



01	COCINA-COMEDOR	4.10m x 8.65m
02	ESTAR	4.10m x 4.50m
03	TOILETTE	0.90m x 2.00m
04	PATIO FONDO	4.10m x 6.95m
05	PATIO INTERNO	3.10m x 4.95m
06	DORMITORIO EN SUITE CON VESTIDOR	3.10m x 4.75m
07	BAÑO EN SUITE	2.05m x 1.75m
08	BAÑO	2.05m x 1.90m
09	DORMITORIO	2.50m x 4.40m
10	DORMITORIO	2.50m x 4.40m
11	BALCON	3.30m x 1.50m



Los planos e imágenes publicadas solo a modo ilustrativo sujetas a posibles modificaciones y cambios sin previo aviso.

Esta pieza es informativa y no forma parte de ningún documento contractual.

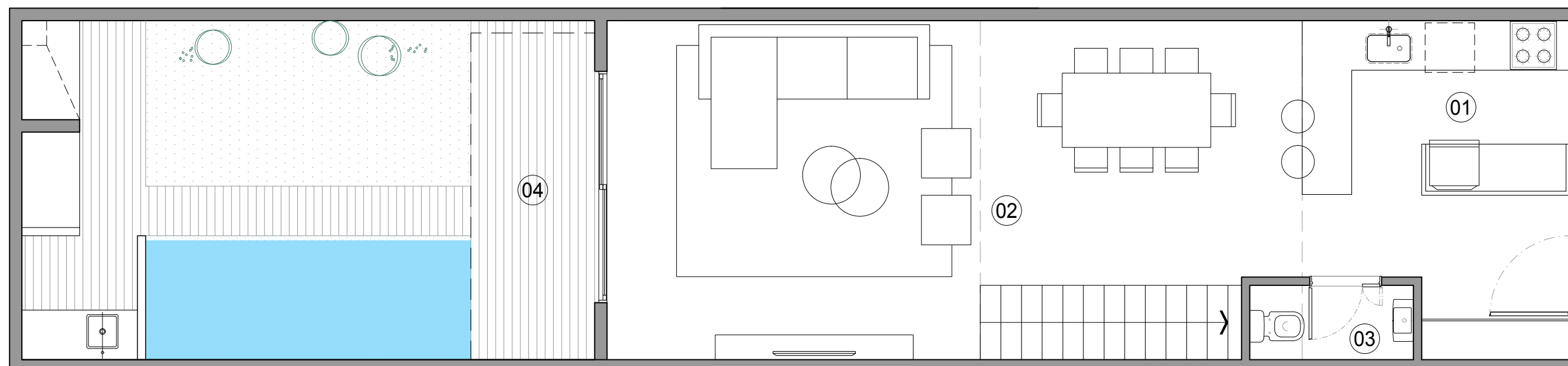
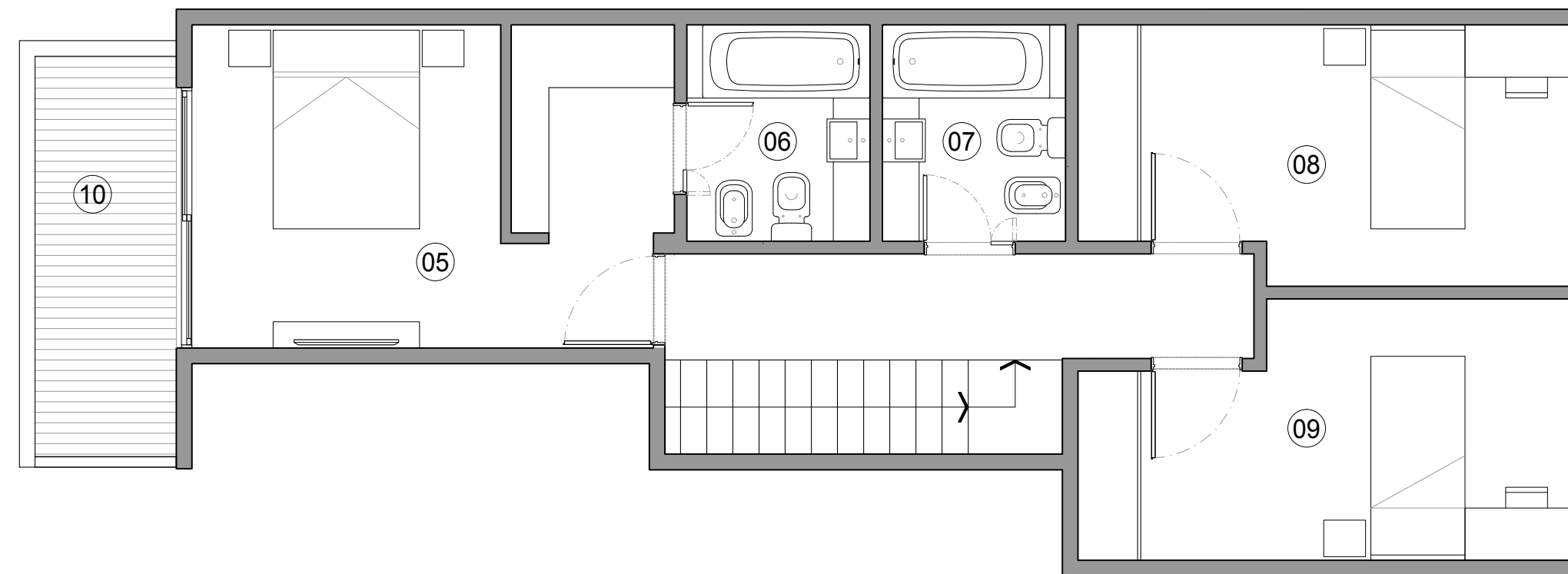
Las medidas, superficies y demás condiciones de las unidades que componen el proyecto constructivo serán las que resulten de los planos aprobados por el GCBA.

02

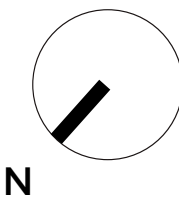
UNIDAD
FUNCIONAL

PB Y 1º

H A B I T U A L
N U Ñ E Z
Nuñez
1627



4 AMBIENTES EN DUPLEX CON PATIO



SUP. TOTAL: 145m²
SUP. CUBIERTA: 109m²
SUP. BALCON: 4,5m²
SUP. PATIO: 31,5m²

01	COCINA-COMEDOR	4.10m x 7.15m
02	ESTAR	4.10m x 4.50m
03	TOILETTE	0.90m x 2.15m
04	PATIO FONDO	4.10m x 6.95m
05	DORMITORIO EN SUITE CON VESTIDOR	3.10m x 4.60m
06	BAÑO EN SUITE	2.05m x 1.75m
07	BAÑO	2.05m x 1.75m
08	DORMITORIO	2.50m x 4.70m
09	DORMITORIO	2.50m x 4.70m
10	BALCON	3.10m x 1.50m

Los planos e imágenes publicadas solo a modo ilustrativo sujetas a posibles modificaciones y cambios sin previo aviso.

Esta pieza es informativa y no forma parte de ningún documento contractual.

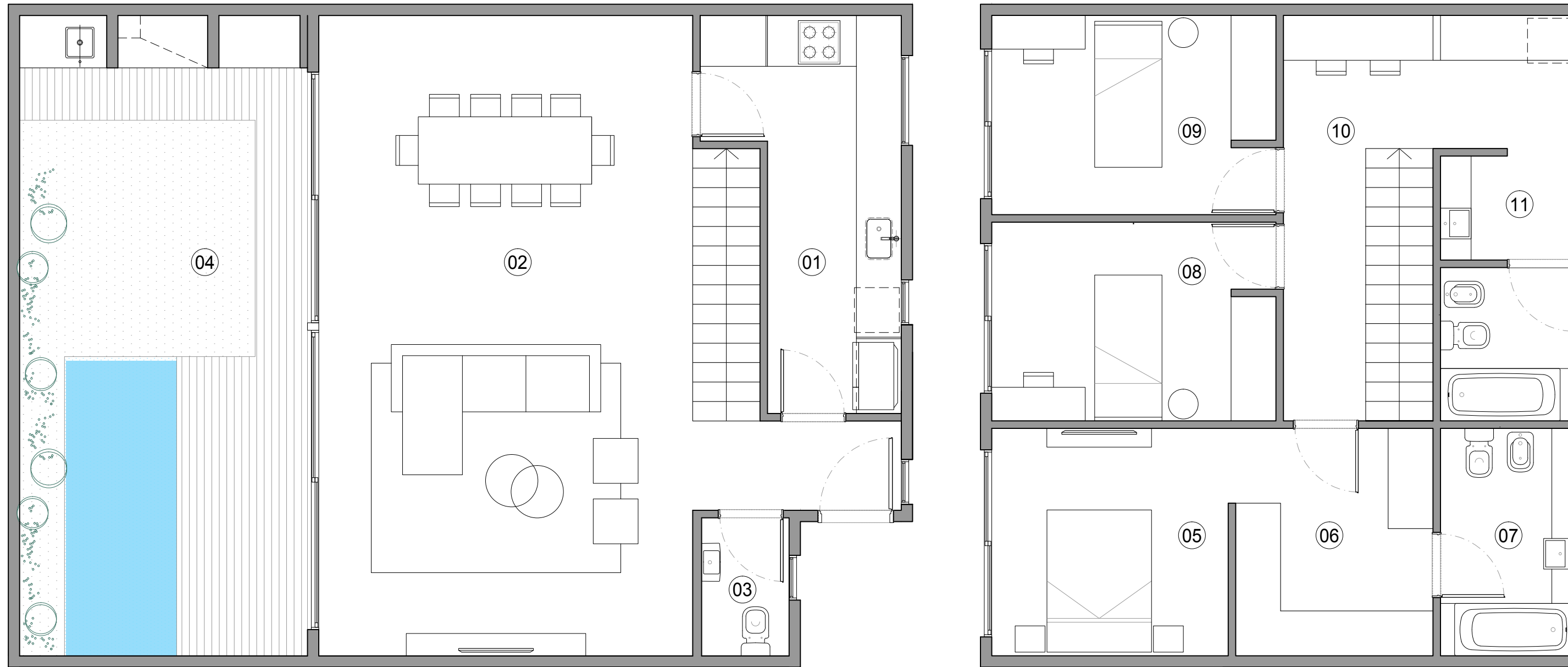
Las medidas, superficies y demás condiciones de las unidades que componen el proyecto constructivo serán las que resulten de los planos aprobados por el GCBA.

03

UNIDAD
FUNCIONAL

PB Y 1º PISO

H A B I T U A L
N U Ñ E Z
Nuñez
1627



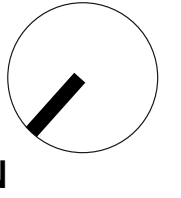
4 AMBIENTES EN DUPLEX CON PATIO

SUP. TOTAL: 174m²
SUP. CUBIERTA: 139m²
SUP. PATIO: 35m²

01	COCINA	5.30m x 1.80m
02	ESTAR-COMEDOR	8.50m x 5.00m
03	TOILETTE	1.85m x 1.15m
04	PATIO	8.50m x 3.85m
05	DORMITORIO SUITE	3.04 x 3.15m
06	VESTIDOR SUITE	3.04x2.70m
07	BAÑO EN SUITE	3.04x1.80m
08	DORMITORIO	2.65x3.80m
09	DORMITORIO	2.65x3.80m
10	ESCRITORIO	1.80x3.80m
11	BAÑO	3.50x1.80m

Los planos e imágenes publicadas solo a modo ilustrativo sujetas a posibles modificaciones y cambios sin previo aviso.
Esta pieza es informativa y no forma parte de ningún documento contractual.

Las medidas, superficies y demás condiciones de las unidades que componen el proyecto constructivo serán las que resulten de los planos aprobados por el GCBA.

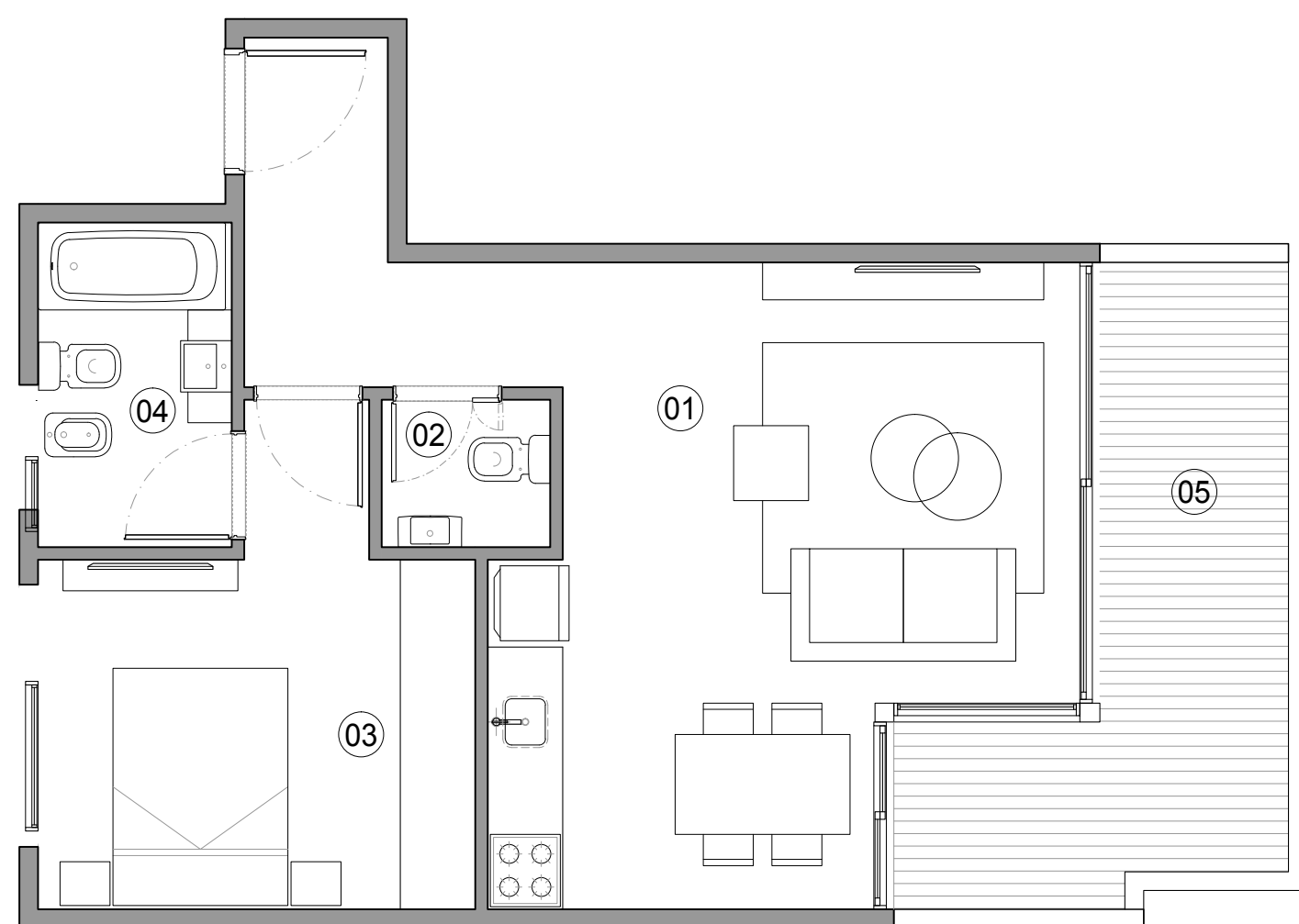


UNIDAD
FUNCIONAL

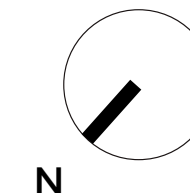
1º Y 2º PISO

H A B I T U A L
N U Ñ E Z
Nuñez
1627

04



2 AMBIENTES
CON BALCÓN



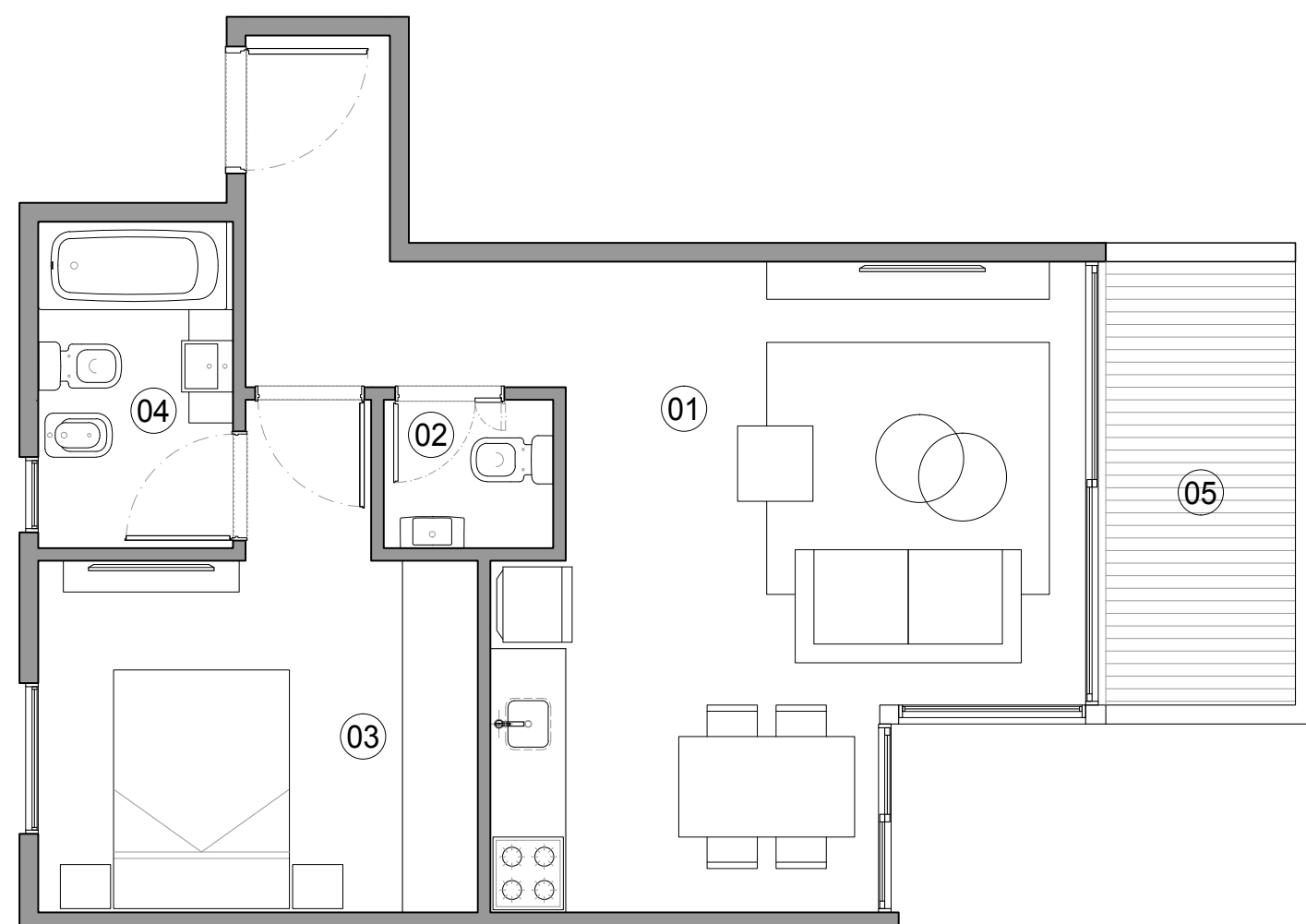
SUP. TOTAL: 58m²

SUP. CUBIERTA: 47m²

SUP. BALCON: 11m²

01	COCINA COMEDOR LIVING	5.15x4.10m
02	TOILETTE	1.15x1.35m
03	DORMITORIO EN SUITE	2.80x3.50m
04	BAÑO EN SUITE	2.60x1.55m
05	BALCON	5.15x1.65m

07



2 AMBIENTES
CON BALCÓN

SUP. TOTAL: 53m²

SUP. CUBIERTA: 47m²

SUP. BALCON: 6m²

01	COCINA COMEDOR LIVING	5.15x4.10m
02	TOILETTE	1.15x1.35m
03	DORMITORIO EN SUITE	2.80x3.50m
04	BAÑO EN SUITE	2.60x1.55m
05	BALCON	3.70x1.65m

Los planos e imágenes publicadas solo a modo ilustrativo sujetas a posibles modificaciones y cambios sin previo aviso.

Esta pieza es informativa y no forma parte de ningún documento contractual.

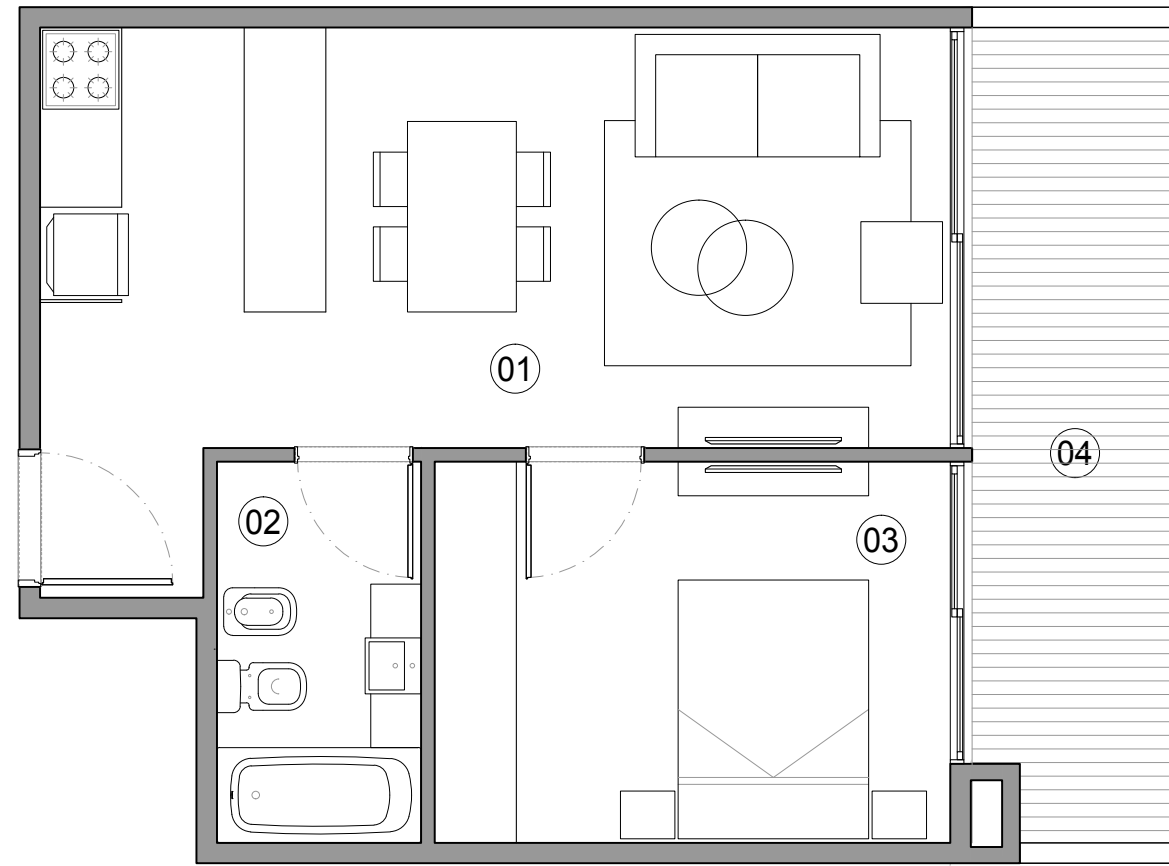
Las medidas, superficies y demás condiciones de las unidades que componen el proyecto constructivo serán las que resulten de los planos aprobados por el GCBA.

UNIDAD
FUNCIONAL
1º Y 2º PISO

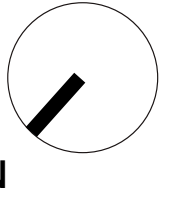
H A B I T U A L
N U Ñ E Z
Nuñez
1627

05
08

06
09

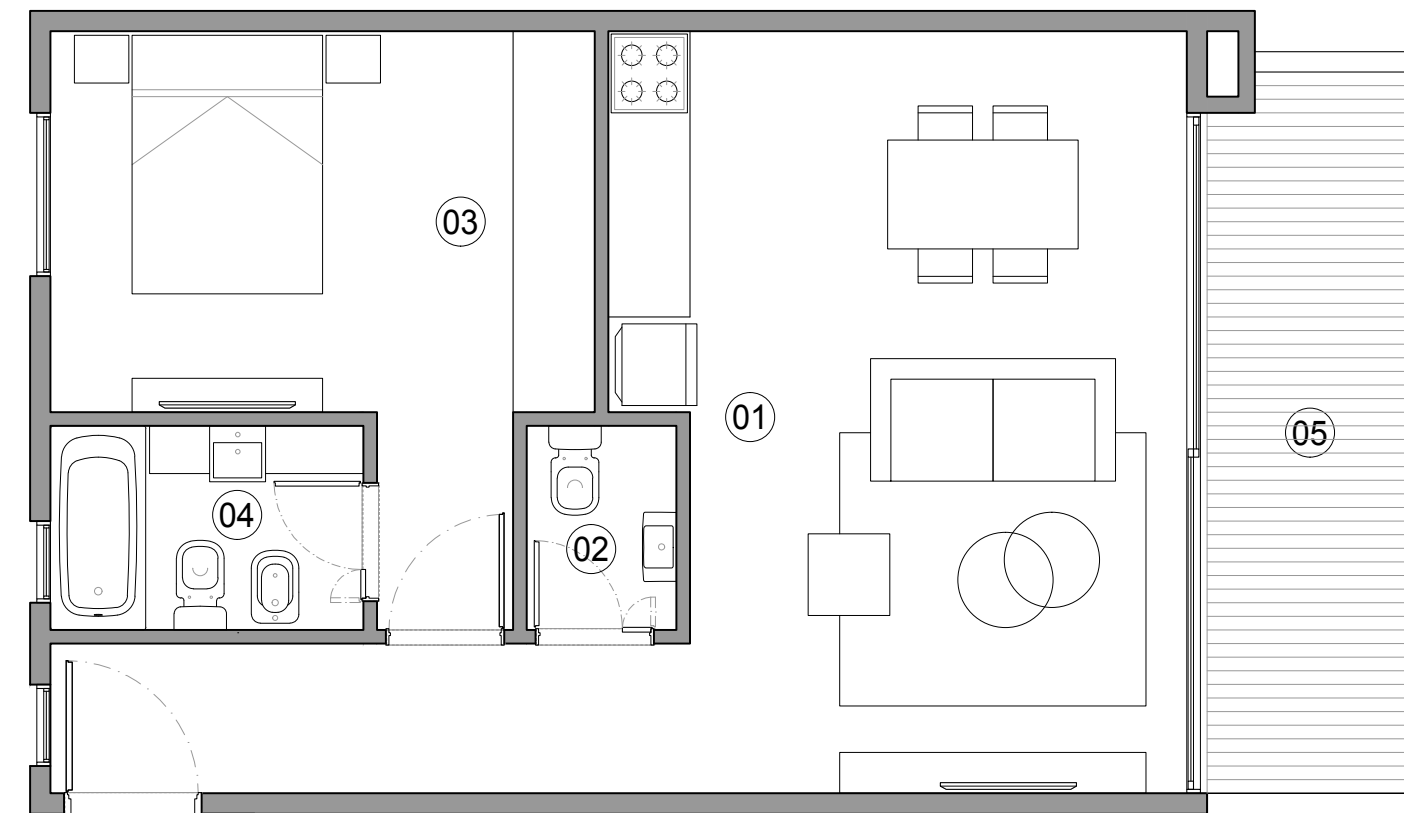


2 AMBIENTES
CON BALCÓN



SUP. TOTAL: 51m²
SUP. CUBIERTA: 41m²
SUP. BALCON: 10m²

01	COCINA COMEDOR LIVING	3.09x6.70m
02	BAÑO EN SUITE	2.80x1.50m
03	DORMITORIO EN SUITE	2.80x3.80m
04	BALCON	6.00x1.65m



2 AMBIENTES
CON BALCÓN

SUP. TOTAL: 60m²
SUP. CUBIERTA: 51m²
SUP. BALCON: 9m²

01	COCINA COMEDOR LIVING	5.75x4.25m
02	TOILETTE	1.50x1.10m
03	DORMITORIO EN SUITE	2.80x4.00m
04	BAÑO EN SUITE	1.50x2.30m
05	BALCON	5.45x1.65m

Los planos e imágenes publicadas solo a modo ilustrativo sujetas a posibles modificaciones y cambios sin previo aviso.

Esta pieza es informativa y no forma parte de ningún documento contractual.

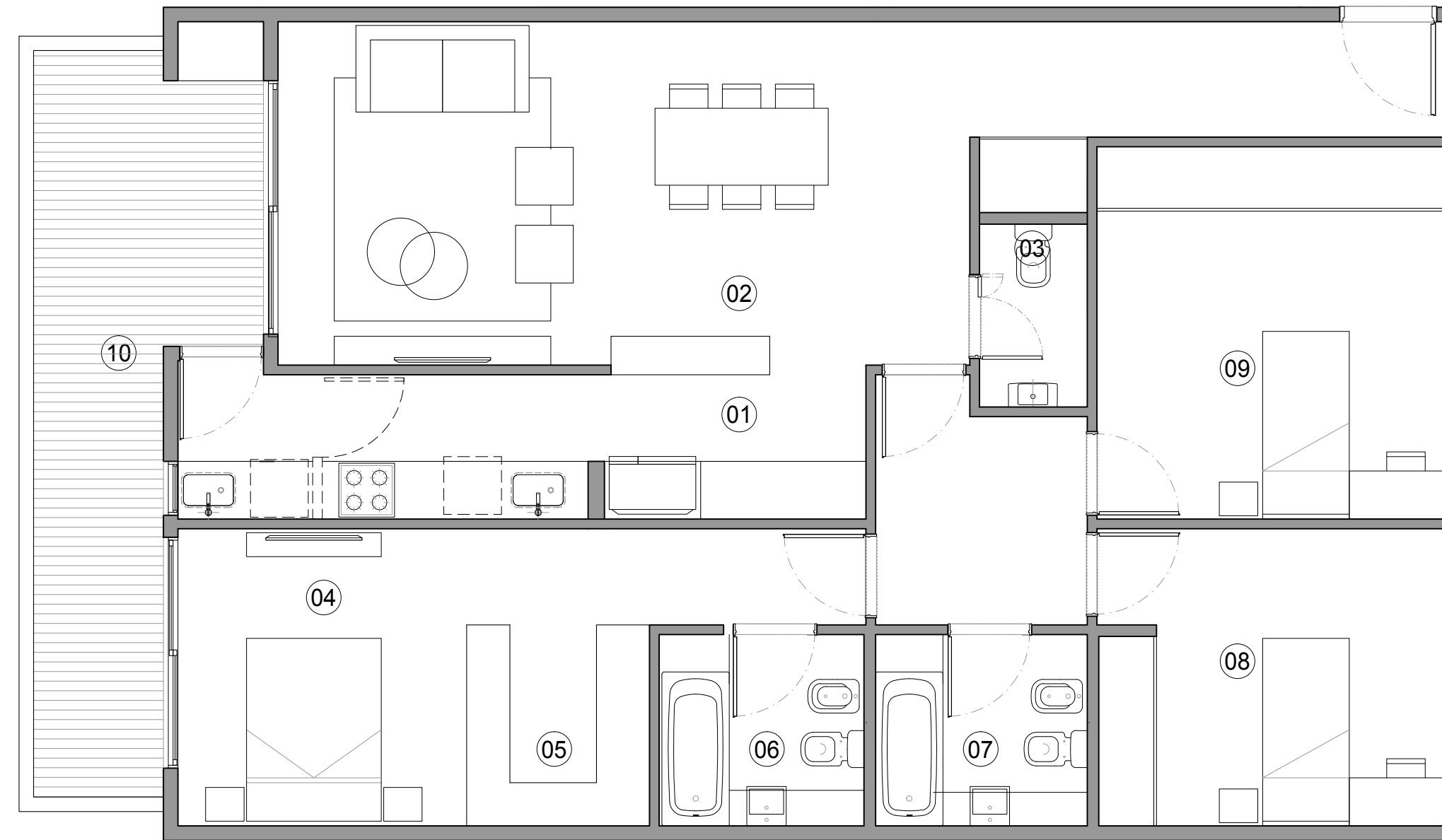
Las medidas, superficies y demás condiciones de las unidades que componen el proyecto constructivo serán las que resulten de los planos aprobados por el GCBA.

10

UNIDAD
FUNCIONAL

2º PISO

HABITUAL
Nuñez
1627



4 AMBIENTES EN DUPLEX CON BALCÓN CON PATIO

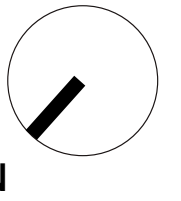
SUP. TOTAL: 174m²
SUP. CUBIERTA: 139m²
SUP. PATIO: 35m²

01	COCINA	5.30m x 1.80m
02	ESTAR-COMEDOR	8.50m x 5.00m
03	TOILETTE	1.85m x 1.15m
04	PATIO	8.50m x 3.85m
05	DORMITORIO SUITE	3.04 x 3.15m
06	VESTIDOR SUITE	3.04x2.70m
07	BAÑO EN SUITE	3.04x1.80m
08	DORMITORIO	2.65x3.80m
09	DORMITORIO	2.65x3.80m
10	ESCRITORIO	1.80x3.80m
11	BAÑO	3.50x1.80m

Los planos e imágenes publicadas solo a modo ilustrativo sujetas a posibles modificaciones y cambios sin previo aviso.

Esta pieza es informativa y no forma parte de ningún documento contractual.

Las medidas, superficies y demás condiciones de las unidades que componen el proyecto constructivo serán las que resulten de los planos aprobados por el GCBA.



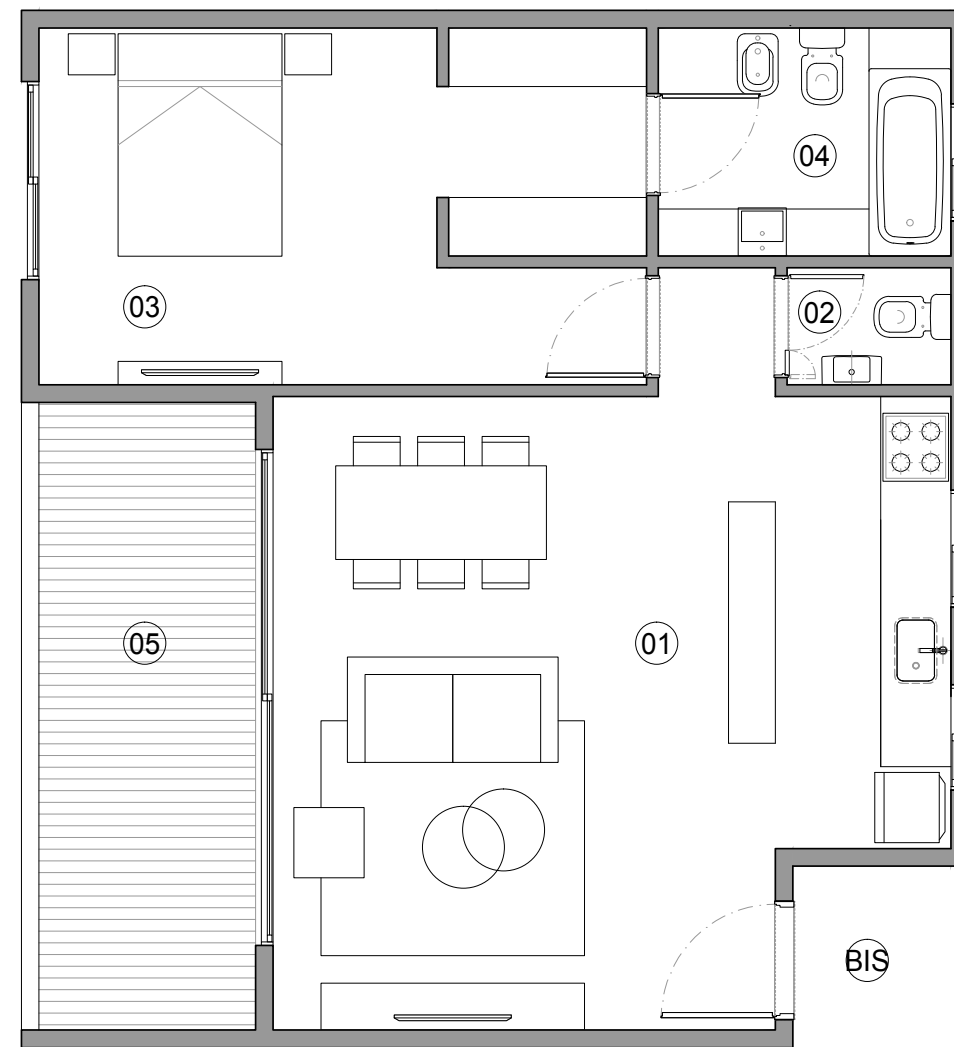
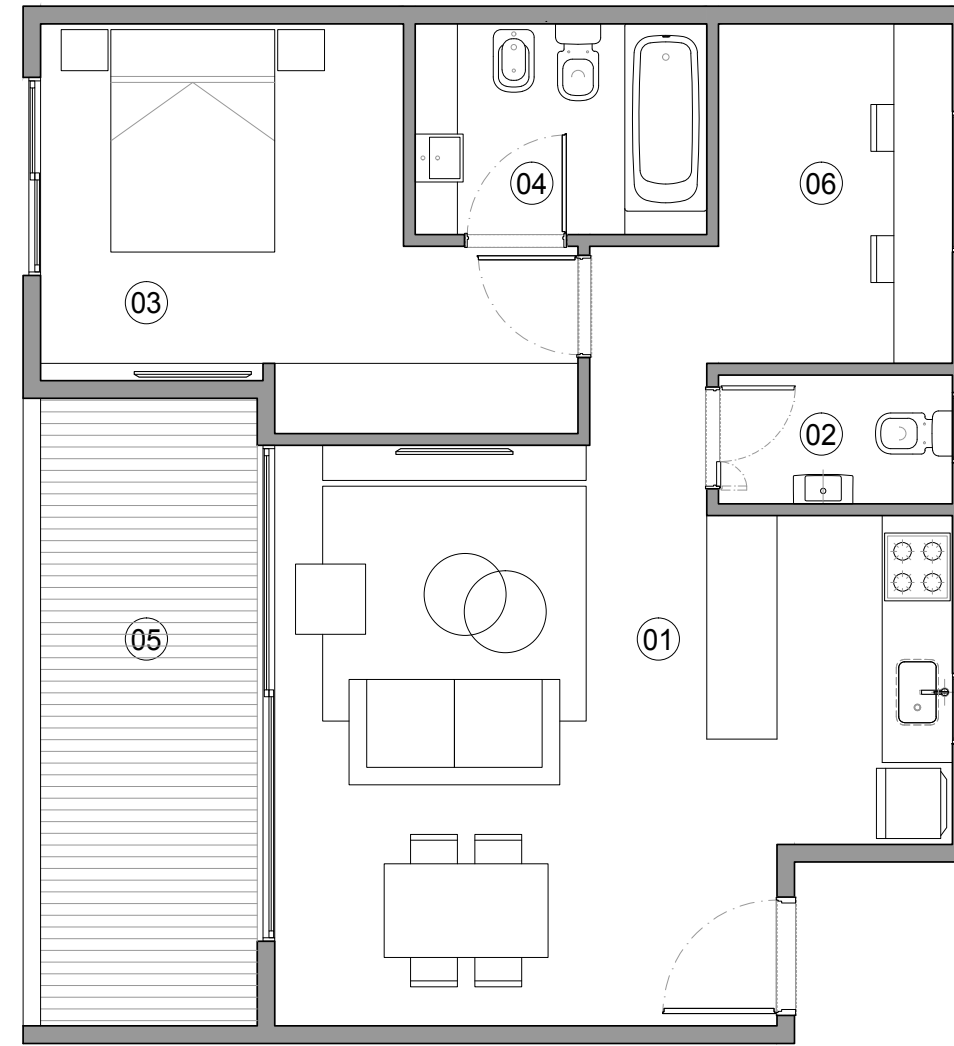
UNIDAD
FUNCIONAL

1º Y 2º PISO

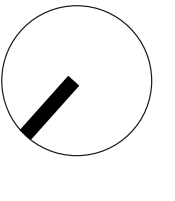
H A B I T U A L
N U Ñ E Z
Nuñez
1627

11

11 BIS



2 AMBIENTES
CON BALCÓN



SUP. TOTAL: 69m²
SUP. CUBIERTA: 58m²
SUP. BALCON: 11m²

01	COCINA COMEDOR LIVING	4.90x5.80m
02	TOILETTE	1.10x2.00m
03	DORMITORIO EN SUITE	3.50x3.00m
04	BAÑO EN SUITE	1.80x2.50m
05	BALCON	5.30x2.00m
06	DEM	2.90x2.00m

2 AMBIENTES
CON BALCÓN

SUP. TOTAL: 69m²
SUP. CUBIERTA: 58m²
SUP. BALCON: 11m²

01	COCINA COMEDOR LIVING	5.40x5.80m
02	TOILETTE	1.00x1.40m
03	DORMITORIO CON VESTIDOR EN SUITE	3.05x5.20m
04	BAÑO EN SUITE	1.95x2.50m
05	BALCON	5.30x2.00m

Los planos e imágenes publicadas solo a modo ilustrativo sujetas a posibles modificaciones y cambios sin previo aviso.
Esta pieza es informativa y no forma parte de ningún documento contractual.

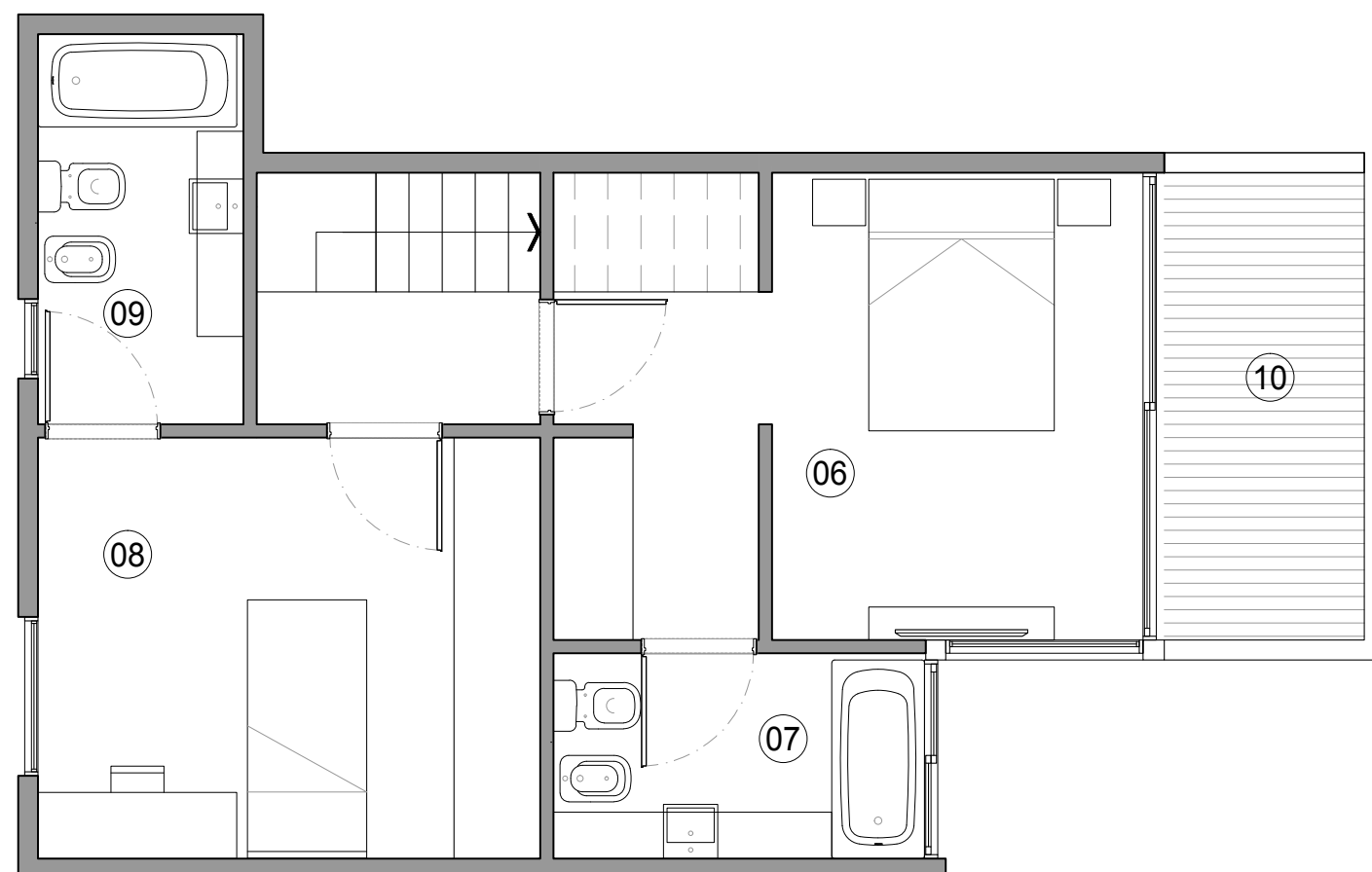
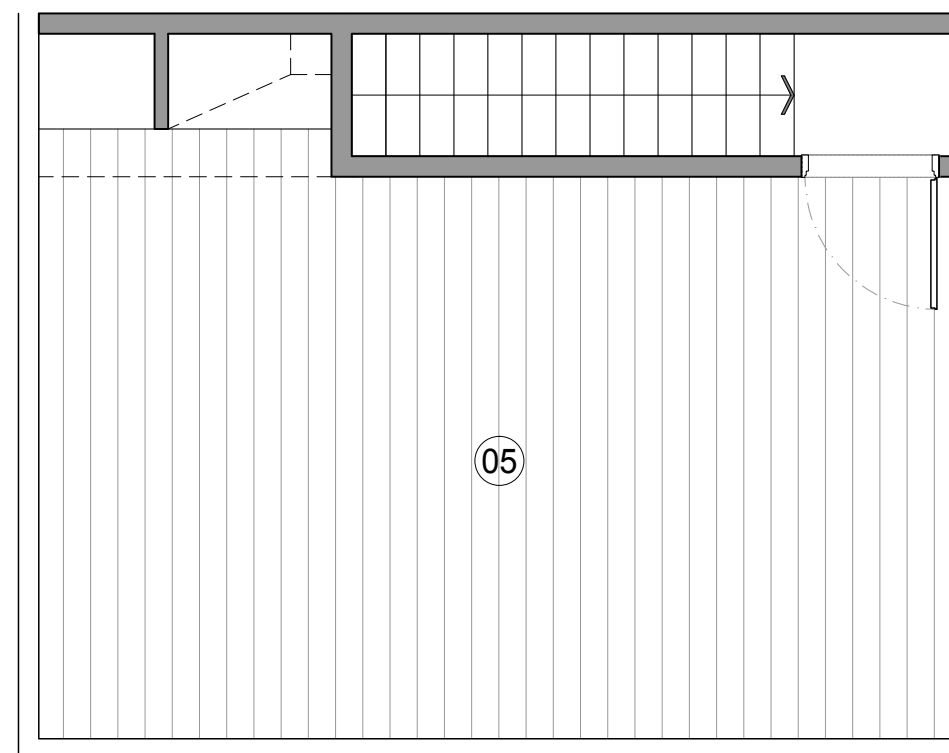
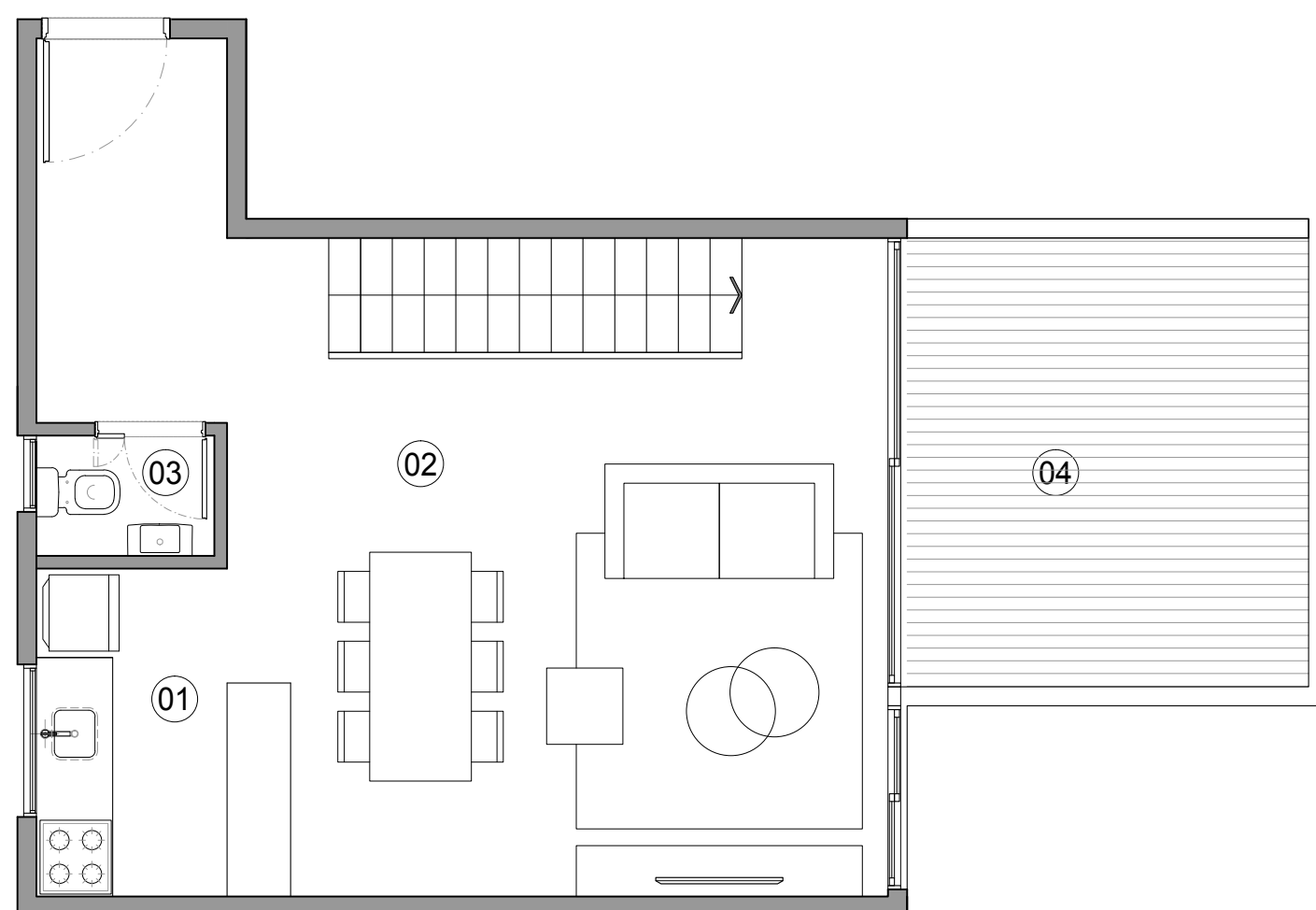
Las medidas, superficies y demás condiciones de las unidades que componen el proyecto constructivo serán las que resulten de los planos aprobados por el GCBA.

12

UNIDAD
FUNCIONAL

3° 4° 5°
PISO

H A B I T U A L
N U Ñ E Z
Nuñez
1627



4 AMBIENTES EN TRIPLEX CON TERRAZA

SUP. TOTAL: 143m²

SUP. CUBIERTA: 86m²

SUP. BALCON: 19m²

SUP. PATIO: 38m²

01	COCINA	2.60m x 2.00m
02	ESTAR-COMEDOR	5.18m x 4.70m
03	TOILETTE	0.90m x 1.40m
04	BALCON	3.50m x 3.30m
05	TERRAZA	5.18m x 6.70m
06	DORMITORIO EN SUITE CON VESTIDOR	3.50m x 4.45m
07	BAÑO EN SUITE	1.50m x 2.75m
08	DORMITORIO	3.15m x 3.75m
09	BAÑO EN SUITE	2.90m x 1.50m
10	BALCON	3.50m x 1.50m

Los planos e imágenes publicadas solo a modo ilustrativo sujetas a posibles modificaciones y cambios sin previo aviso.

Esta pieza es informativa y no forma parte de ningún documento contractual.

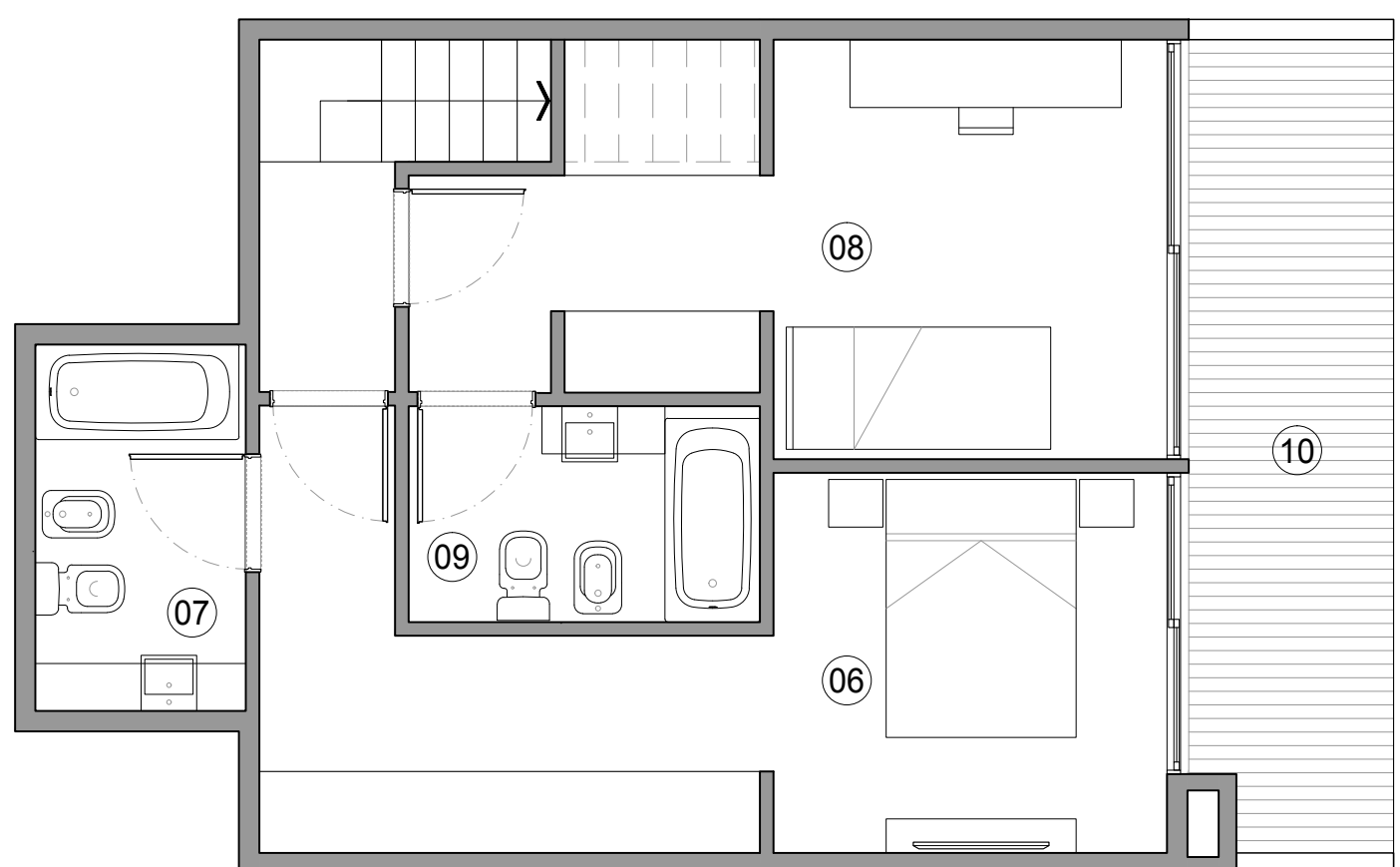
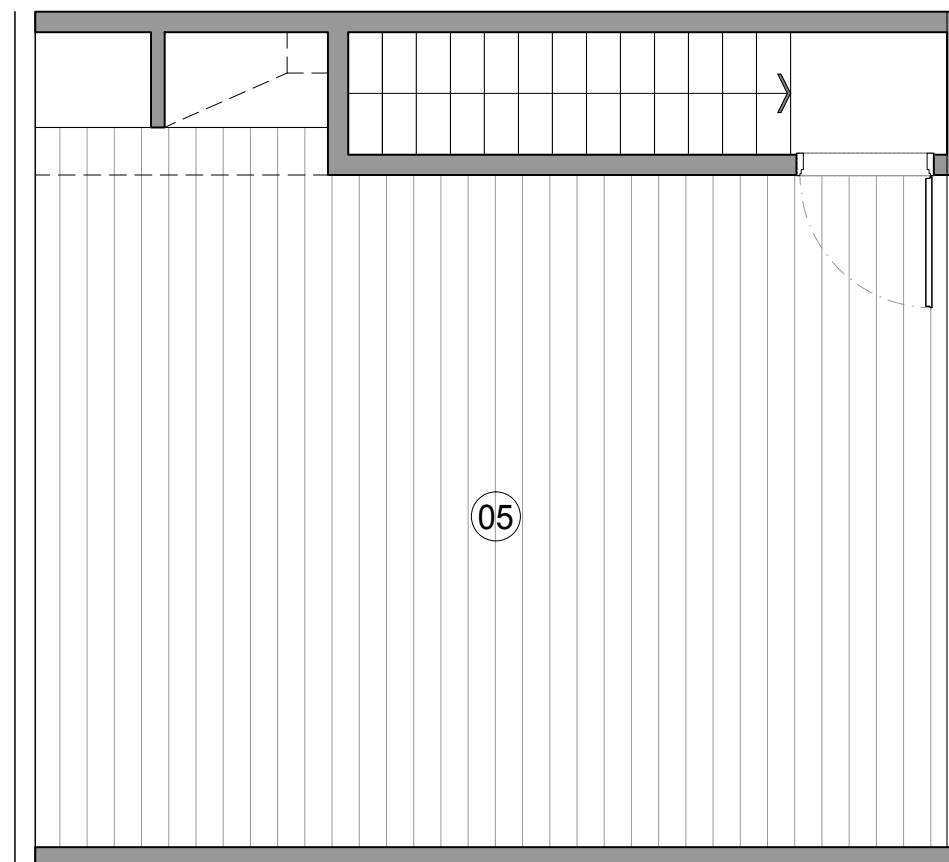
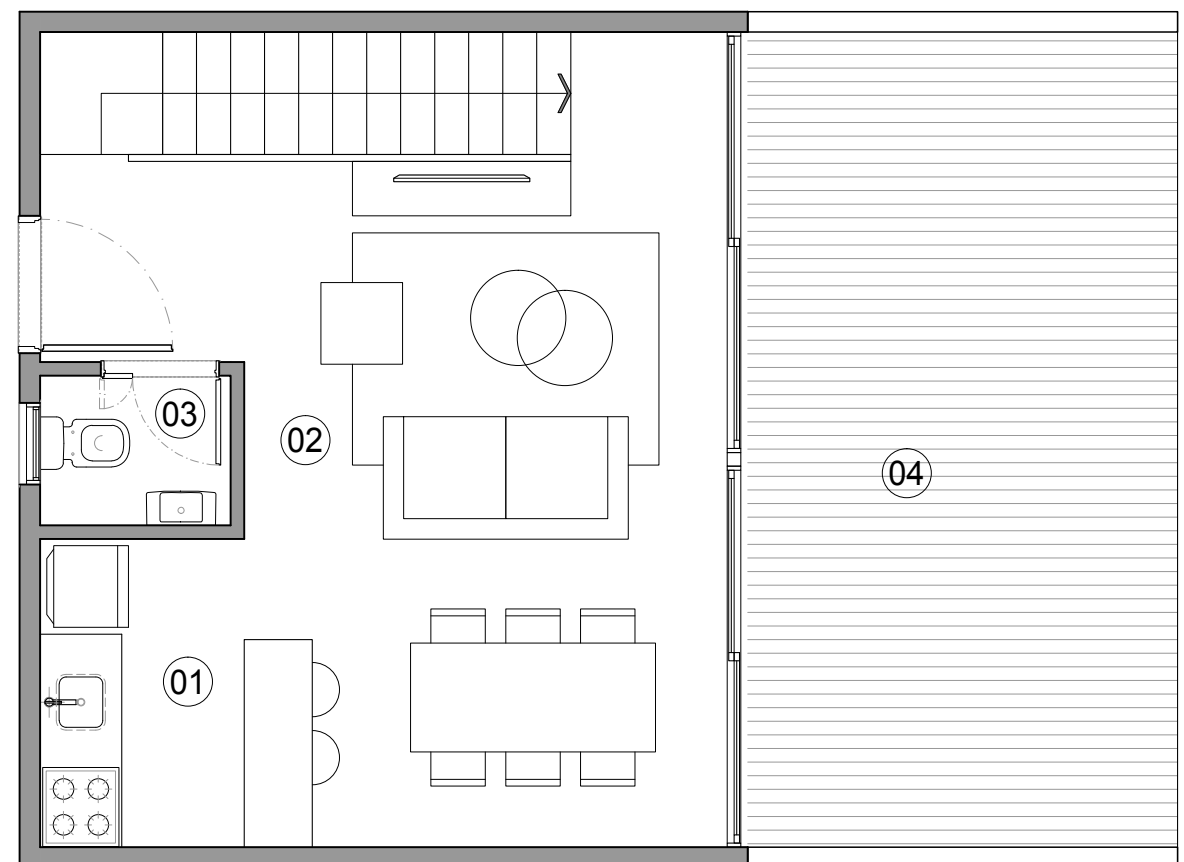
Las medidas, superficies y demás condiciones de las unidades que componen el proyecto constructivo serán las que resulten de los planos aprobados por el GCBA.

13

UNIDAD
FUNCIONAL

3° 4° 5°
PISO

HABITUAL
Nuñez
1627



4 AMBIENTES EN TRIPLEX CON TERRAZA

SUP. TOTAL: 153m²

SUP. CUBIERTA: 80m²

SUP. BALCON: 30m²

SUP. PATIO: 43m²

01	COCINA	2.25m x 2.00m
02	ESTAR-COMEDOR	5.95m x 3.00m
03	TOILETTE	1.10m x 1.40m
04	BALCON	5.95m x 3.30m
05	TERRAZA	5.95m x 6.70m
06	DORMITORIO EN SUITE CON VESTIDOR	2.80m x 6.60m
07	BAÑO EN SUITE	2.70m x 1.50m
08	DORMITORIO	3.10m x 5.60m
09	BAÑO EN SUITE	1.60m x 2.60m
10	BALCON	5.95m x 1.50m

Los planos e imágenes publicadas solo a modo ilustrativo sujetas a posibles modificaciones y cambios sin previo aviso.

Esta pieza es informativa y no forma parte de ningún documento contractual.

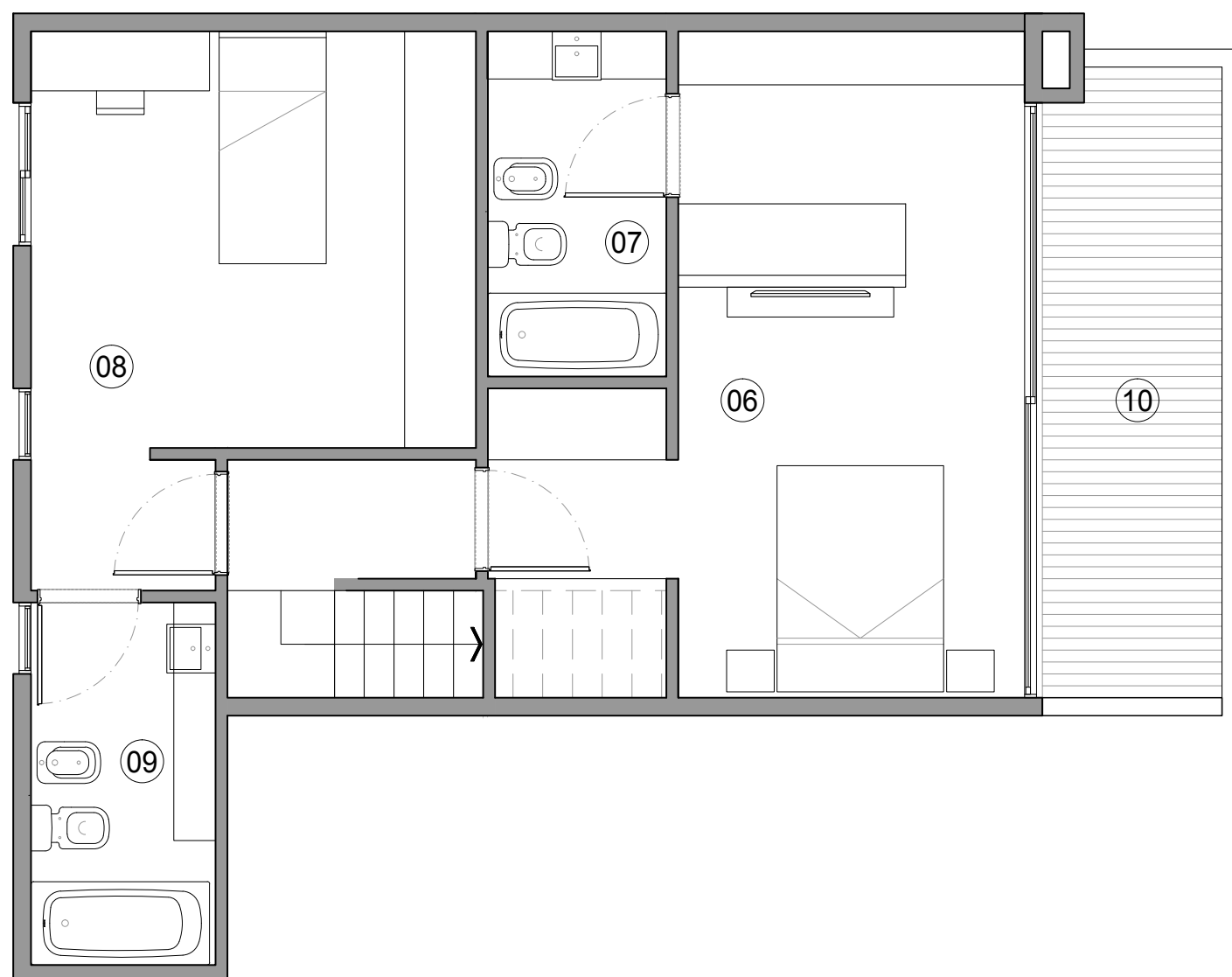
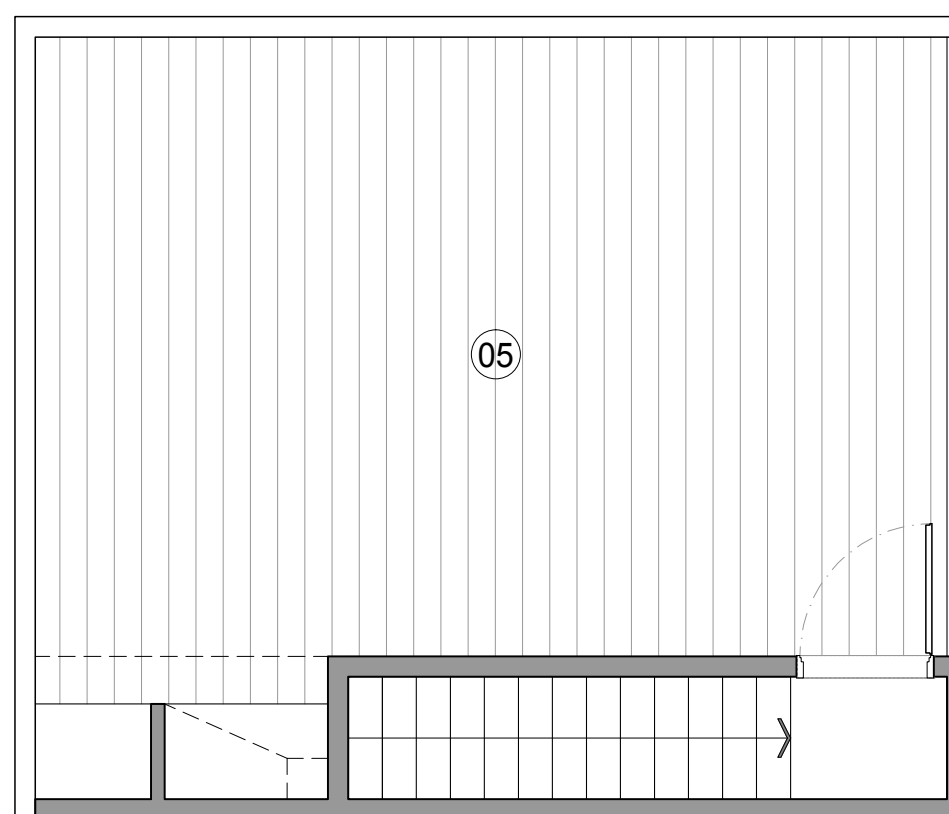
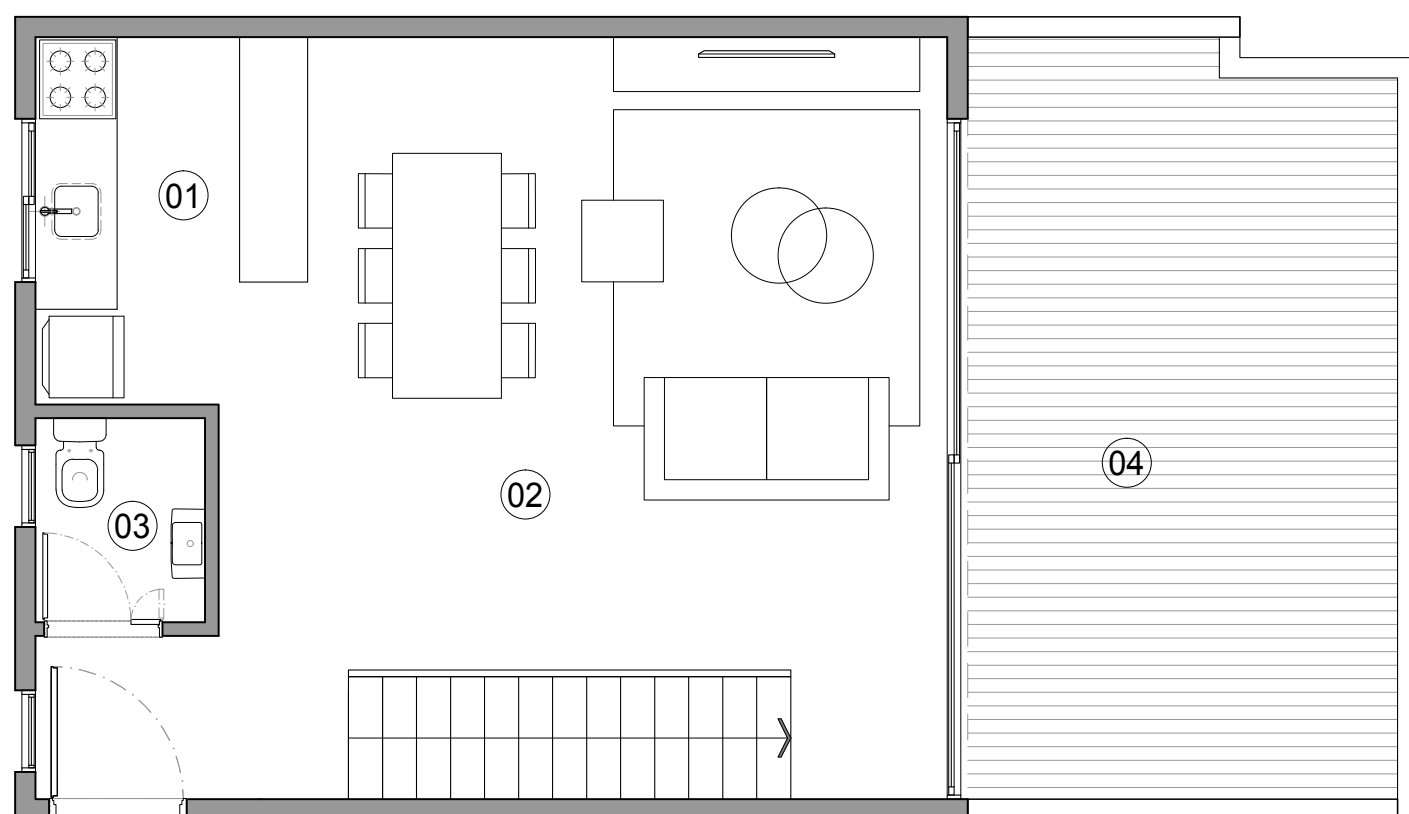
Las medidas, superficies y demás condiciones de las unidades que componen el proyecto constructivo serán las que resulten de los planos aprobados por el GCBA.

14

UNIDAD
FUNCIONAL

3° 4° 5°
PISO

H A B I T U A L
N U Ñ E Z
Nuñez
1627



4 AMBIENTES EN TRIPLEX CON TERRAZA

SUP. TOTAL: 164m²

SUP. CUBIERTA: 95m²

SUP. BALCON: 28m²

SUP. PATIO: 41m²

01	COCINA	2.70m x 2.00m
02	ESTAR-COMEDOR	5.60m x 4.70m
03	TOILETTE	1.50m x 1.25m
04	BALCON	5.60m x 3.30m
05	TERRAZA	5.60m x 6.70m
06	DORMITORIO EN SUITE CON VESTIDOR	5.60m x 2.90m
07	BAÑO EN SUITE	2.90m x 1.50m
08	DORMITORIO	3.50m x 3.70m
09	BAÑO EN SUITE	3.00m x 1.50m
10	BALCON	5.30m x 1.50m

Los planos e imágenes publicadas solo a modo ilustrativo sujetas a posibles modificaciones y cambios sin previo aviso.

Esta pieza es informativa y no forma parte de ningún documento contractual.

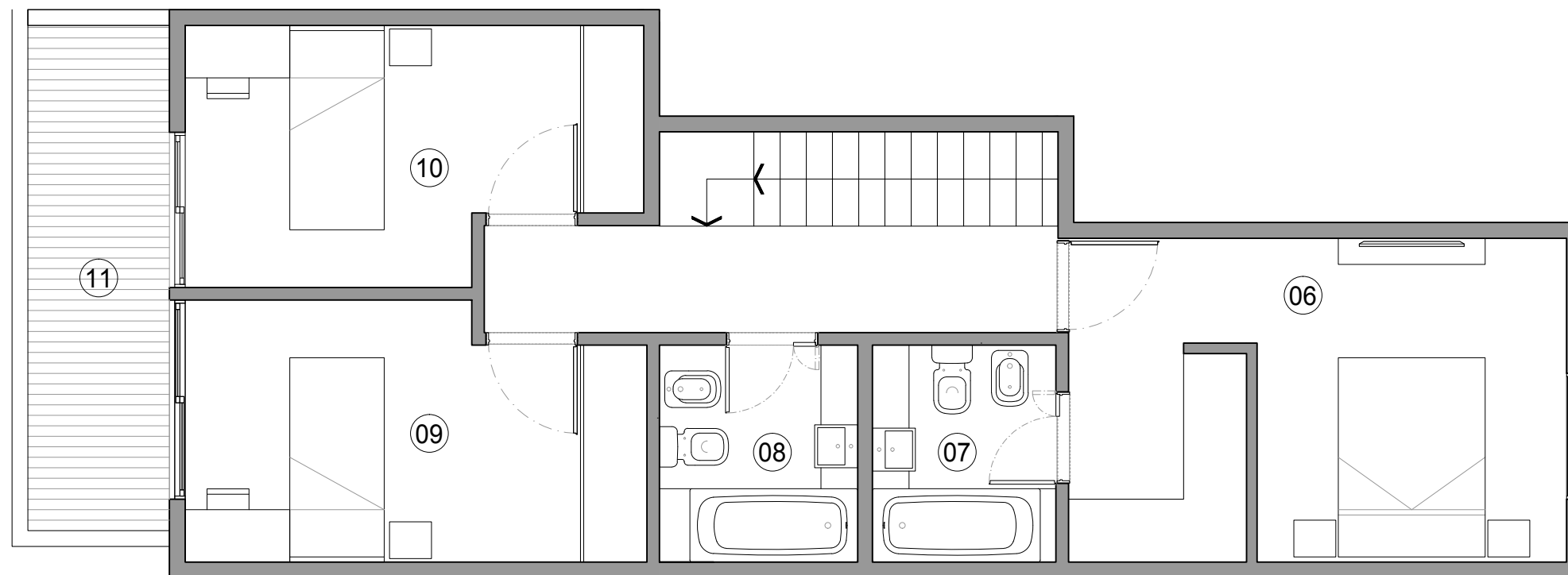
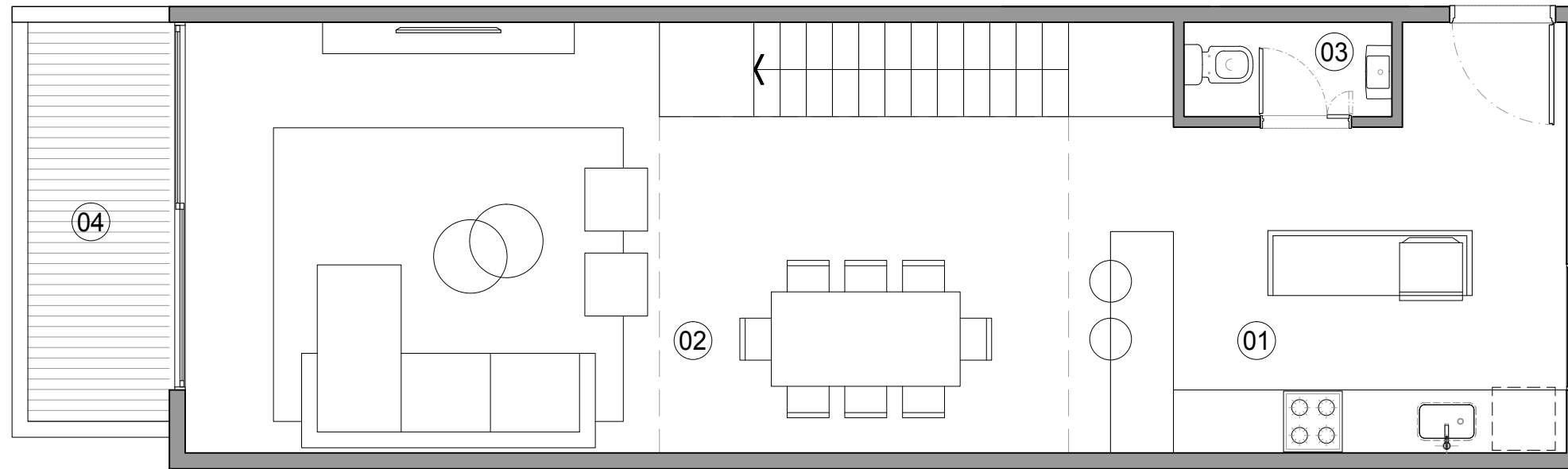
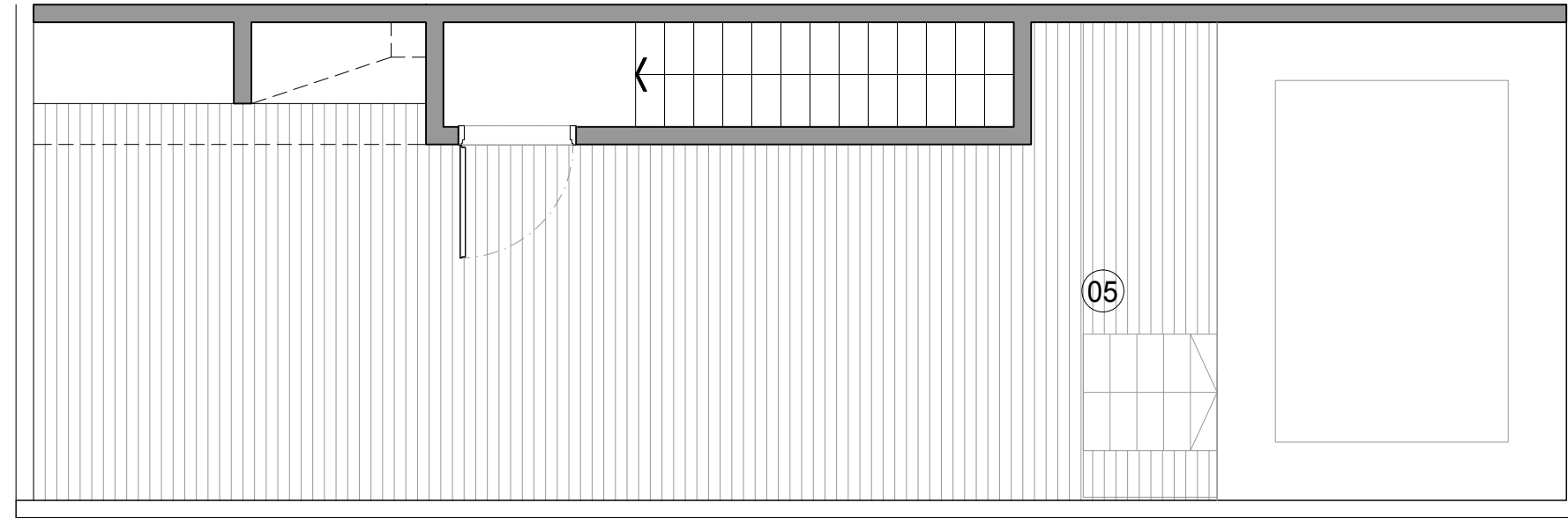
Las medidas, superficies y demás condiciones de las unidades que componen el proyecto constructivo serán las que resulten de los planos aprobados por el GCBA.

15

UNIDAD
FUNCIONAL

3° 4° 5°
PISO

H A B I T U A L
N U Ñ E Z
Nuñez
1627



4 AMBIENTES EN TRIPLEX CON TERRAZA

SUP. TOTAL: 164m²

SUP. CUBIERTA: 95m²

SUP. BALCON: 28m²

SUP. PATIO: 41m²

01	COCINA	2.70m x 2.00m
02	ESTAR-COMEDOR	5.60m x 4.70m
03	TOILETTE	1.50m x 1.25m
04	BALCON	5.60m x 3.30m
05	TERRAZA	5.60m x 6.70m
06	DORMITORIO EN SUITE CON VESTIDOR	5.60m x 2.90m
07	BAÑO EN SUITE	2.90m x 1.50m
08	DORMITORIO	3.50m x 3.70m
09	BAÑO EN SUITE	3.00m x 1.50m
10	BALCON	5.30m x 1.50m

Los planos e imágenes publicadas solo a modo ilustrativo sujetas a posibles modificaciones y cambios sin previo aviso.

Esta pieza es informativa y no forma parte de ningún documento contractual.

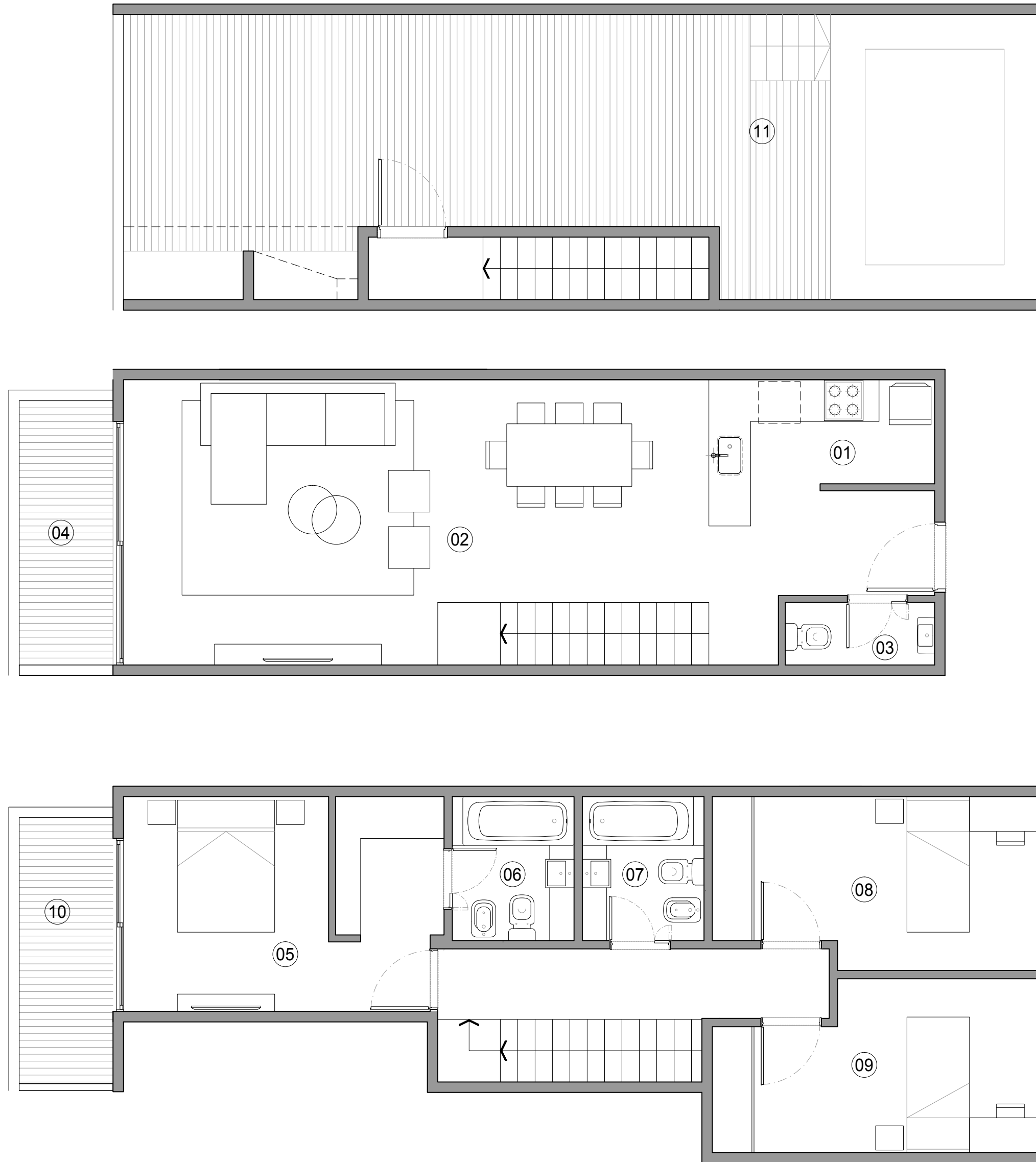
Las medidas, superficies y demás condiciones de las unidades que componen el proyecto constructivo serán las que resulten de los planos aprobados por el GCBA.

16

UNIDAD
FUNCIONAL

3° 4° 5°
PISO

H A B I T U A L
N U Ñ E Z
Nuñez
1627



4 AMBIENTES EN TRIPLEX CON TERRAZA

SUP. TOTAL: 177m²

SUP. CUBIERTA: 109m²

SUP. BALCON: 11m²

SUP. PATIO: 57m²

01	COCINA-COMEDOR	4.10m x 7.15m
02	ESTAR	4.10m x 4.50m
03	TOILETTE	0.90m x 2.15m
04	BALCON	4.10m x 1.50m
05	DORMITORIO EN SUITE CON VESTIDOR	3.10m x 4.60m
06	BAÑO EN SUITE	2.05m x 1.75m
07	BAÑO	2.05m x 1.75m
08	DORMITORIO	2.50m x 4.70m
09	DORMITORIO	2.50m x 4.70m
10	BALCON	3.10m x 1.50m
11	TERRAZA	4.10m x 13.15m

Los planos e imágenes publicadas solo a modo ilustrativo sujetas a posibles modificaciones y cambios sin previo aviso.

Esta pieza es informativa y no forma parte de ningún documento contractual.

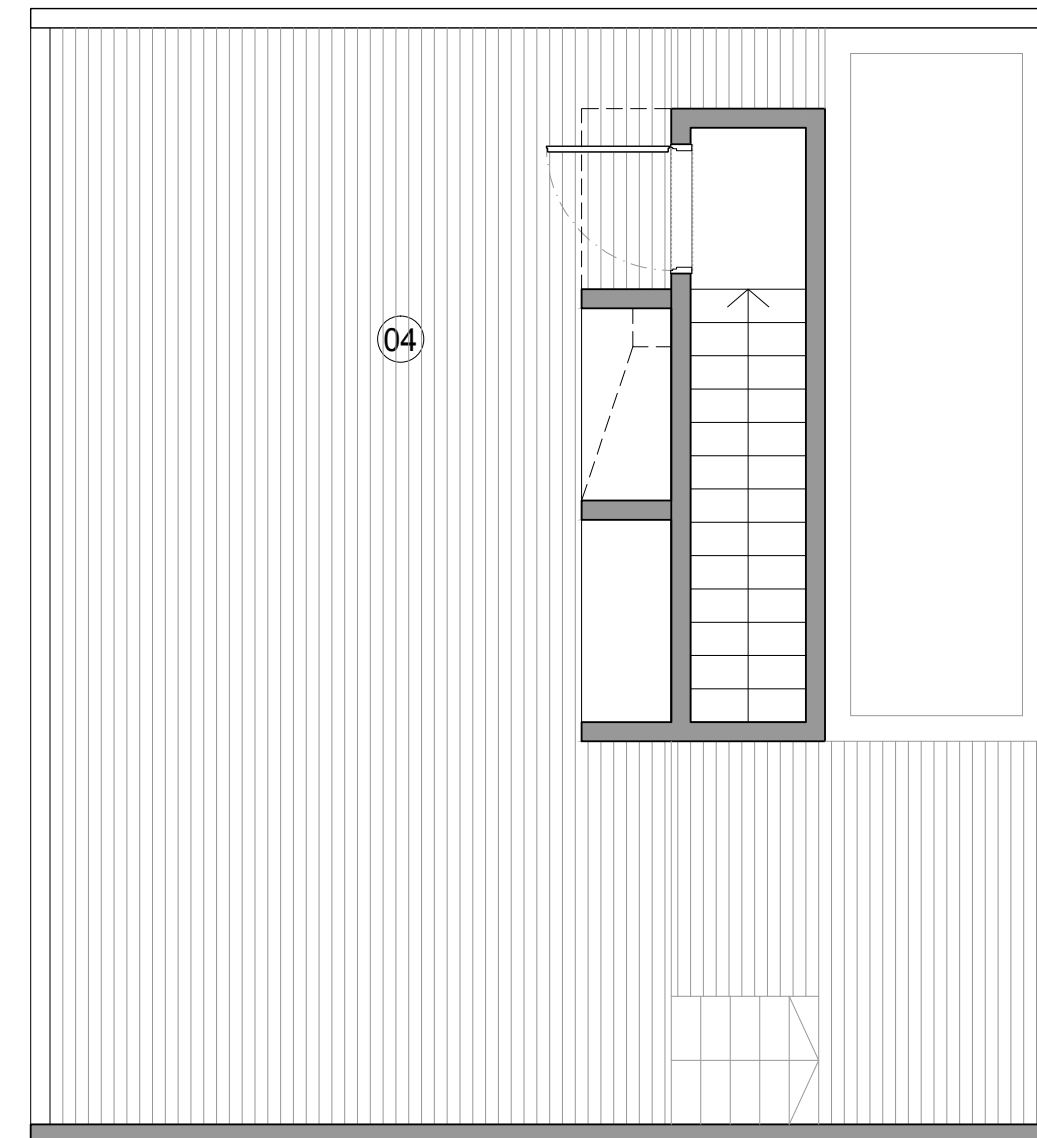
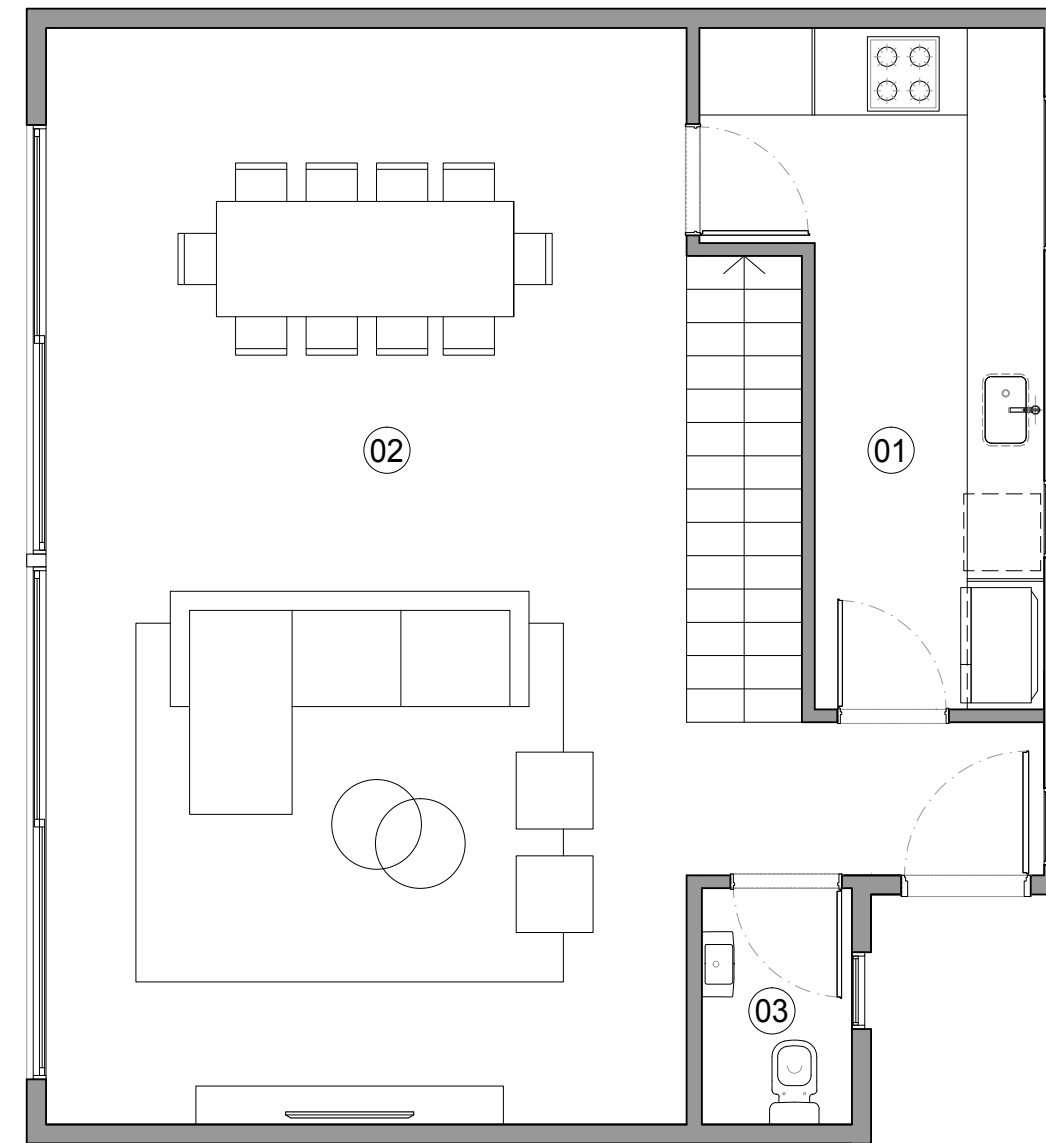
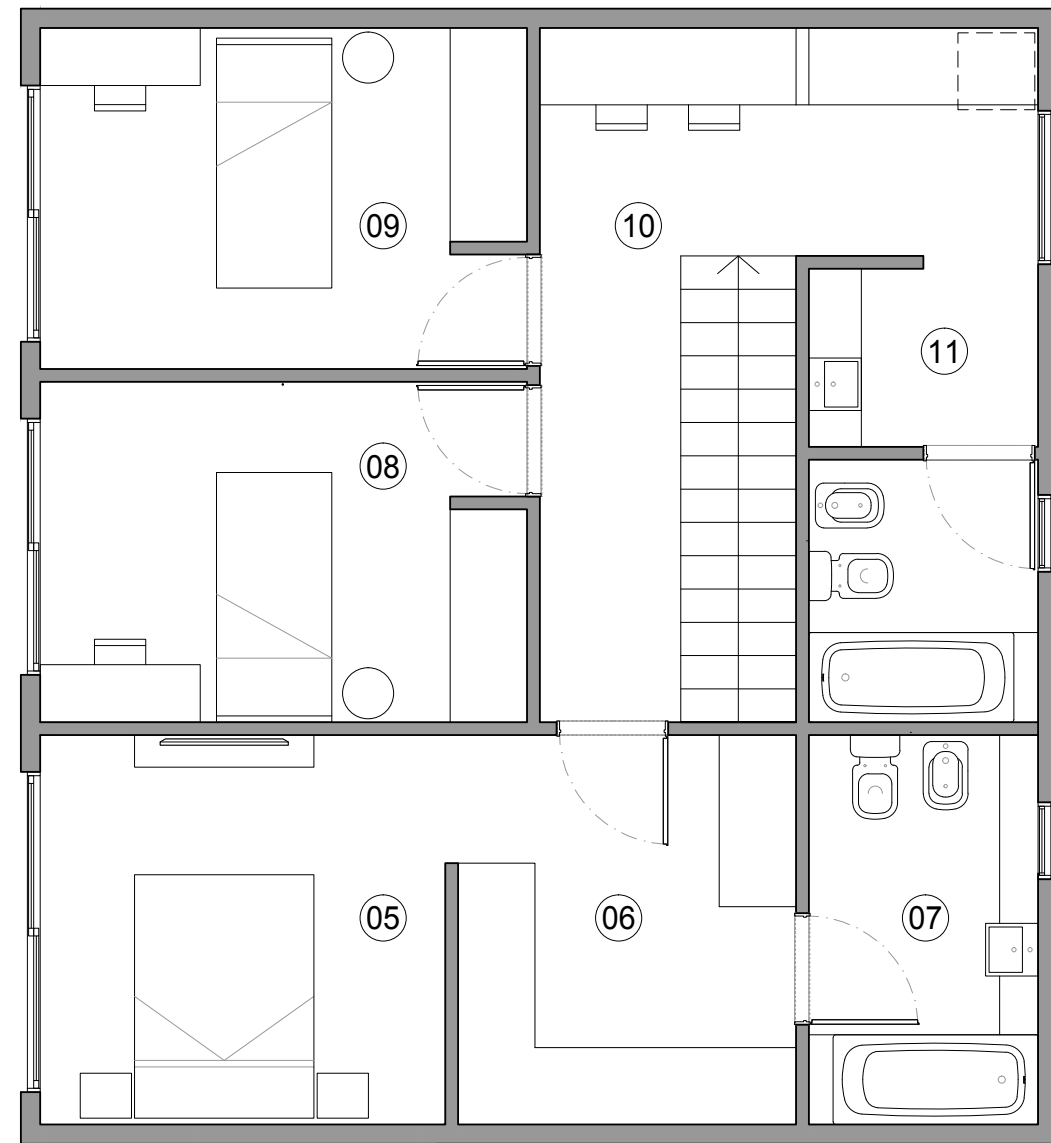
Las medidas, superficies y demás condiciones de las unidades que componen el proyecto constructivo serán las que resulten de los planos aprobados por el GCBA.

17

UNIDAD
FUNCIONAL

3° 4° 5°
PISO

H A B I T U A L
N U Ñ E Z
Nuñez
1627



4 AMBIENTES EN TRIPLEX CON TERRAZA

SUP. TOTAL: 210m²
SUP. CUBIERTA: 139m²
SUP. PATIO: 71m²

01	COCINA	5.30m x 1.80m
02	ESTAR-COMEDOR	8.50m x 5.00m
03	TOILETTE	1.85m x 1.15m
04	TERRAZA	8.50m x 7.80m
05	DORMITORIO SUITE	3.04 x 3.15m
06	VESTIDOR SUITE	3.04x2.70m
07	BAÑO EN SUITE	3.04x1.80m
08	DORMITORIO	2.65x3.80m
09	DORMITORIO	2.65x3.80m
10	ESCRITORIO	1.80x3.80m
11	BAÑO	3.50x1.80m

Los planos e imágenes publicadas solo a modo ilustrativo sujetas a posibles modificaciones y cambios sin previo aviso.

Esta pieza es informativa y no forma parte de ningún documento contractual.

Las medidas, superficies y demás condiciones de las unidades que componen el proyecto constructivo serán las que resulten de los planos aprobados por el GCBA.

Desarrollo
inmobiliario

Arquitectura

Diseño



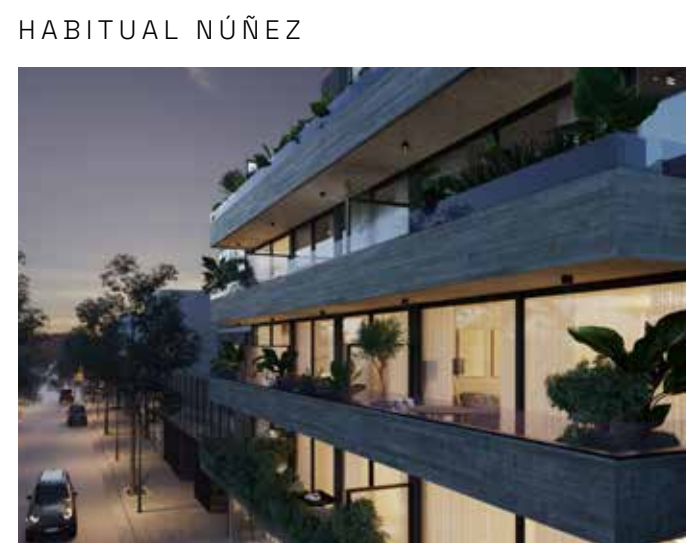
DRAGONES



ACHALAY!



HABITUAL BELGRANO



HABITUAL NÚÑEZ

Desarrollamos edificios con alma y precisión.

Desde 2010, GEKA transforma terrenos en comunidades. Más de 30.000 m² construidos nos avalan como una desarrolladora sólida, ágil y confiable. Integramos diseño, arquitectura y construcción en cada proyecto, con una mirada eficiente, moderna y humana. Creamos hogares funcionales, con identidad, y sin sorpresas: cumplimos lo que prometemos.

Nos mueve una obsesión por hacer bien las cosas. Por eso controlamos todo el proceso, desde la compra del terreno hasta la entrega de llaves. Y porque creemos que un edificio es mucho más que cemento, también diseñamos vínculos: entre los espacios, entre los vecinos, con la ciudad.


No vendemos metros. Creamos lugares donde da gusto vivir.
Porque más que viviendas, creamos vecinos.

G | E | K / A

DESARROLLO

G | E | K / A

CONTACTO Y VENTA

 11-4916-5995

linktr.ee/gekadesarrollos